

Läs igenom bruksanvisningen fullständigt och noggrant. Den är en del av produkten och innehåller viktig information om korrekt installation och användning. Behåll denna bruksanvisning för framtida bruk och ge bara den vidare tillsammans med produkten.



Risk för livet genom elektriska stötar

Jämför specifikationerna för produkten, strömförsörjning och kringutrustning. Dessa måste vara identiska eller ligga inom det angivna intervallet. Undvik kontakt med nätspänning! Endast spänningsfri när ej inkopplad. Lämna ALDRIG produkten utan tillsyn när den används! Använd endast i torr miljö. Kortslut aldrig kontakter eller kretsar. Koppla ur laddaren när den inte används eller under åskväder.

Beskrivning & Funktion

Din produkt är gjord för att ladda eller driva små mobila enheter, med hjälp av 5V DC. Beroende på modell, är den utrustad med 1 eller 2 USB-utgångar, olika maximal utgångsströmmar och har en integrerad säkring.

- 1 Ingång: Bil-plugg (12/24V DC)
- 2 Utgång: 1 USB-A utgång (5V DC)

Avsedd användning

Använd produkten endast enligt beskrivningen i kapitel "Beskrivning & Funktion". Annan användning är inte tillåten, i så fall upphör garantin att gälla och friskrivning från ansvar sker. Felaktig användning kan leda till oförutsebara risker och skada personer eller utrustning.

Anslutning och Drift

- Anslut utgången på USB-laddaren till den enhet som skall laddas/drivas. Beroende på användning kan det vara nödvändigt att använda ytterligare DC adaptrar eller laddningskablar.
- Anslut laddaren till ett 12/24V cigarettuttag i bilen/lastbilen. På vissa bilmodeller måste man vrida om start-nyckeln för att leverera spänning till 12/24V cigarettuttaget.

Garanti och Ansvar

Tillverkaren lämnar 2 års garanti för denna enhet. Då tillverkaren inte kan påverka installationen gäller garantin endast för produkten. Tillverkaren är inte ansvarig för skador på personer eller egendom som orsakas av felaktig installation eller hantering, som inte beskrivits i denna guide. All annan användning än den som beskrivs i denna bruksanvisning är otillåten och gör att garantin upphör och friskrivning från ansvar sker. Vi förbehåller vår rätt mot tryckfel samt ändringar av enheten, förpackningen och bruksanvisningen.

INFORMATION

Materiella skador pga felaktigt förfarande

Använd produkten, produktdelar och tillbehör endast om dem är i perfekt skick. Respektera nationella regler och restriktioner.

Modell	94841CH	Charger
--------	---------	---------



Specifikation

Ingångs- / Utgångsspänning	12/24V DC Cigguttag 5V DC USB-A
Utgångsström	94841CH (1xUSB-A): 5V DC: 2.4A max.



Korrekt avfallshantering

Denna symbol på produkten eller i instruktionerna betyder att den ska slängas separat från annat hushållsavfall när den inte fungerar längre. Inom EU finns separata återvinningssystem för avfall. Kontakta lokala myndigheter eller din återförsäljare för mer information.



EU-försäkran

Med CE-tecknet deklarerar Champion®, ett registrerat varumärke av Order Nordic AB, att produkten uppfyller kraven för CE-märkning specificerade av EU.

Read the user's manual completely and carefully. It is part of the product and includes important information for proper installation and use. Keep this user's manual for future use and only pass it on together with the product.



Risk of life by electric shock

Compare the specifications of product, power supply and peripherals. These must be identical or within the specified range.
Avoid contact with mains voltages!
Only voltage-free with unplugged mains plug.
NEVER leave the product unattended during operation!
Only use in dry ambience.
Do not short-circuit connectors and circuits.
Unplug the power plug when not in use or during thunderstorms.

Description and Function

Your product is made for charging or operating small mobile devices, using 5V DC. Depending on the model, it comes with 1 or 2 USB outputs, different maximum output currents and has an integrated fuse.

- 1 Input: Car plug (12/24V DC)
- 2 Output: 1 USB-A Output (5V DC)

Intended Use

Use the product only as described in Chapter Description and Function. Other use is not permitted and will void warranty and liability loss. Misuse can cause unforeseeable risks and injure people or damage property.

Connecting and Operating

1. Connect the output of the USB Car Charger to the device to be charged/operated. Depending on the use, it might be necessary to use additional DC adaptors or charging cables.
2. Plug the input of the USB Car Charger into a 12/24V DC car socket. Some car models need to switch on the ignition to be able to supply voltage to the 12/24V DC port.

Warranty and Liability

The producer grants a 2 years warranty for this device. As the manufacturer has no influence over installation, warranty only applies to the product itself.
The producer is not liable for damages to persons or property caused by improper installation, operation or maintenance, which is not described in this manual.
Any use other than described in this user's manual is not permitted and causes loss of warranty, loss of guarantee, and non-liability.
We reserve our right for misprints and changes of the device, packing, or user's manual.



Material damage by improper procedure

Use product, product parts and accessories only when they are in perfect condition.
Observe national regulations and restrictions.

Modell	94841CH	Charger
--------	---------	---------



Specifikation		
Input- / Output voltage	12/24V DC Car plug 5V DC, USB-A	
Output current	94841CH (1xUSB-A):	5V DC: 2.4A max.



Correct Disposal of this product

This marking indicates that this product should not be disposed with other household wastes throughout the EU. To prevent possible harm to the environment or human health from uncontrolled waste disposal, recycle it responsibly to promote the sustainable reuse of material resources.



EU Declaration

With the CE sign Champion®, a registered trademark of Order Nordic AB, ensures that the product complies with the directives of CE marking, as specified by EU.

Læs brugsanvisningen nøje og helt igennem. Den er en del af produktet og indeholder vigtig information om korrekt installation og brug. Behold denne brugsanvisning som forklaring og videregiv kun produktet sammen med brugsanvisningen.



Risiko for dødsfald på grund af elektrisk stød

Jævnfør specifikationerne for produktet med strømforsyning og omgivende udstyr. Disse skal være identiske eller ligge indenfor det angivne interval.
Undgå kontakt med netspænding!
Kun spændingsfri, når den ikke er tilkoblet.
Efterlad ALDRIG produktet uden opsyn, når det er i gang!
Anvend kun i tørre omgivelser.
Kortslut aldrig kontakter eller kredse.
Kobl laderen fra, når den ikke er i brug samt i tordenvejr.

Beskrivelse og funktion

Dit produkt er lavet til at oplade eller drive små mobile enheder ved hjælp af 5V DC. Afhængigt af model er det udstyret med 1 eller 2 USB-udgange, forskellige maksimale udgangsstrømme og har en integreret sikring.

- 1 Indgang: Bilstik (12/24V DC)
- 2 Udgang: 1 USB-A udgange (5V DC)

Tiltænkt brug

Brug kun produktet i henhold til beskrivelsen i kapitlet "Beskrivelse og funktion". Anden brug er ikke tilladt, og garantien ophører med fralæggelse af ansvar. Forkert brug kan føre til uforudsete risici og skader på personer eller udstyr.

Tilslutning og brug

Tilslut udgangen på USB opladeren til enheden, som skal oplades/drives. Afhængig af brug kan det være nødvendigt at bruge yderligere DC adaptere eller opladningskabler.
Tilslut opladeren til et 12/24V cigaretudtag i bilen/lastbilen. På visse bilmodeller skal man dreje startnøglen for at levere spænding til 12/24V cigaretudtaget.

Garanti og ansvar

Producenten giver garanti for denne enhed i 2 år fra købsdato. Eftersom producenten ingen indflydelse har over installationen, gælder garantien kun for produktet.
Producenten er ikke ansvarlig for skader på personer eller ejendom forårsaget af forkert installation eller håndtering, som ikke er beskrevet i denne guide.
Al anden brug end den, der er beskrevet i denne brugsanvisning, er ikke tilladt og gør, at garantien ophører og fralæggelse af ansvar træder ind.
Vi forbeholder os ret til trykfejl og ændringer af enheden, forpakningen eller brugsanvisningen.



Korrekt affaldshåndtering

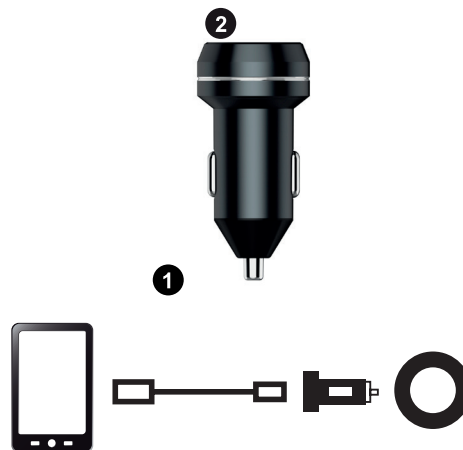
Dette symbol på produktet eller i instruktionerne betyder at det skal smides ud separat fra andet husaffald, når det ikke fungerer længere. I EU findes separate genbrugs-systemer for affald. Kontakt de lokale myndigheder eller din sælger for mere information.

INFORMATION

Materielle skader på grund af forkert brug

Anvend kun produktet, produktdele og tilbehør, hvis de er i perfekt stand.
Vær opmærksom på nationale regler og restriktioner.

Modell	94841CH	Charger
--------	---------	---------



Specifikation

Indgangs- / Udgangsspænding	12/24V DC Cigaretudtag 5V DC, USB-A
Udgangsstrøm	94841CH (1xUSB-A): 5V DC: 2.4A max.



Champion®

Makadamgatan 14 | 254 64 Helsingborg | Sweden
info@championnordic.se
Designed in Sweden | Assembled in China

Les igjennom bruksanvisningen grundig og i sin helhet. Den er en del av produktet, og inneholder viktig informasjon for korrekt installasjon og bruk. Behold denne bruksanvisningen for tydeliggjøring. Produktet skal kun gis videre sammen med bruksanvisningen.



Livsfare ved elektriske støt

Sammenlign spesifikasjonene for produktet med strøm-forsyning og utstyret som hører til. Disse må være identiske eller ligge innenfor det oppgitte intervallet. Unngå kontakt med stikkontakten! Kun strømfri når den ikke er tilkoblet. La aldri produktet stå uten tilsyn mens det er på! Brukes kun i tørre omgivelser. Kortslett aldri kontakter eller kretser. Koble ut laderen når den ikke brukes, samt ved tordenvær.

Beskrivelse og Funksjon

Produktet er laget for å lade eller drive små mobile enheter, med hjelp av 5V DC. Avhengig av modell, er den utstyrt med 1 eller 2 USB-utganger, ulike maksimale utgangsstrømmer, samt ha en integrert sikring

- 1 Inngang: Bilplugg (12/24V DC)
- 2 Utgang: 1 USB-A utganger (5V DC)

Beregnet bruk

Produktet skal kun brukes ifølge beskrivelsen i kapittel „Beskrivelse og Funksjon“. Annen bruk er ikke tillatt og garantien opphører å gjelde med fraskrivelse av ansvar. Feilaktig bruk kan føre til uforutsette risikoer og skader på personer eller utstyr.

Tilkobling og Drift

Uttaket på USB-laderen kobles til enheten som skal lades/drives. Det kan være nødvendig å bruke ekstra DC-adaptere eller ladeledninger, avhengig av bruk.
2. Laderen kobles til et 12/24V sigarettuttak i bilen/lastebilen. På enkelte bilmodeller må man vri om startnøkkelen for å levere spenning til 12/24V-sigarettuttaket.

Garanti og Ansvar

Produsenten gir garanti for denne enheten i 2 år fra kjøpsdato. Ettersom produsenten ikke kan påvirke installasjonen, gjelder garantien kun for produktet.

Produsenten er ikke ansvarlig for skader på personer eller eiendom som årsakes på grunn av feilaktig installasjon eller bruk, som ikke er beskrevet i denne bruksanvisningen.

All annen bruk enn det som beskrives i denne bruksanvisninger er ikke tillatt, og gjør at garantien opphører, og fraskrivelse av ansvar blir da gjeldende.

Vi forbeholder oss retten mot trykkfeil og endringer av enheten, forpakningen og bruksanvisningen.



Korrekt avfallshåndtering

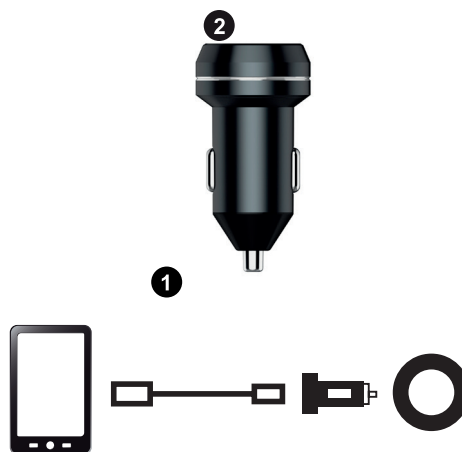
Dette symbolet på produktet eller i instruksjonene betyr at det skal kastes separat fra annet husholdningsavfall når det ikke virker lenger. Det finnes leveringspunkter og gjenbruksstasjoner som skal håndtere denne typen avfall. Kontakt lokale myndigheter eller forhandler for mer informasjon.

INFORMASJON

Materielle skader pga. feilaktig bruk

Produktet, produktdele og tilbehør skal kun brukes om de er i perfekt stand. Merk deg nasjonale regler og restriksjoner.

Modell	94841CH	Charger
--------	---------	---------



Spesifikasjoner

Inngangs- / utgangsspenning	12/24V DC Sig. uttak 5V DC, USB-A
Utgangsstrøm	94841CH (1xUSB-A): 5V DC: 2.4A max.



EU-erklæringen

Med CE-tegnet deklarerer Champion®, et registrert varemerke av Order Nordic AB, at produktet oppfyller de grunnleggende standardene og direktivene som er oppgitt av EU.

Lue käyttöohje kokonaan ja huolellisesti. Se on osa tuotetta ja sisältää tärkeää tietoa oikeaoppisesta asennuksesta ja käytöstä. Säilytä tämä käyttöohje tulevaa tarvetta varten ja luovuta tuote edelleen toiselle henkilölle ainoastaan yhdessä käyttöohjeen kanssa.



VAROITUS

Sähköiskut voivat aiheuttaa hengenvaaran

Vertaa tuotteen teknisiä tietoja virtalähteiden ja oheislaitteiden kanssa. Näiden tulee olla identtiset tai sijaita ilmoitetulla intervallialueella.

Vältä kosketusta verkkojännitteeseen!

Laitteessa on aina jännite sen ollessa kytkettynä.

Älä KOSKAAN jätä tuotetta valvomatta, kun sitä käytetään!

Käytä ainoastaan kuivassa ympäristössä.

Älä koskaan laita töpseliä tai piirejä oikosulkuun.

Kytke laturi irti verkosta, kun sitä ei käytetä, sekä ukonilmalla.

Kuvaus ja Toiminta

Tuote on suunniteltu lataamaan tai käyttämään pieniä mobiililaitteita 5V DC:n avulla. Mallista riippuen siinä on joko 1 tai 2 USB-ulostuloa, eri maksimitilat virtaukselle sekä integroitu sulake.

1 Tulojännite: Autopistoke (12/24V DC)

2 Lähtöjännite: 1 USB-A ulostuloa (5V DC)

Käyttötarkoitus

Käytä tuotetta ainoastaan luvun "Kuvaus ja Toiminta" mukaan. Muu käyttö ei ole sallittua ja takuun voimassaolo päättyy vastuuvapauslausekkeen mukaisesti. Virheellinen käyttö saattaa johtaa ennalta arvaamattomiin riskeihin sekä henkilö- tai omaisuusvahinkoihin.

Liittäminen ja käyttö

Liitä USB-laturin ulostulo laitteeseen, jota haluat ladata/käyttää. Käytöstä riippuen saattaa olla tarpeen käyttää myös ulkoisia DC-adaptoreita tai latauskaapeleita.

Kytke laturi 12/24V tupakansytyttimeen autossa/kuorma-autossa. Joissakin automalleissa on käännettävä virta-avainta jännitteen aikaansaamiseksi 12/24V tupakansytyttimeen.

Takuu ja Vastuu

Valmistaja antaa tälle laitteelle 2 vuoden takuun ostopäivästä lähtien.

Koska valmistaja ei voi vaikuttaa asennukseen, takuu koskee ainoastaan tuotetta.

Valmistaja ei ole vastuussa henkilö- tai omaisuusvahingoista, jotka johtuvat virheellisestä asennuksesta tai käsittelystä, jotka poikkeavat tämän esitteen ohjeista.

Kaikki muu käyttö kuin se, joka on kuvattu tässä käyttöohjeessa, on kiellettyä ja johtaa siihen, että takuu ei ole enää voimassa ja vastuuvapauslauseke astuu voimaan.

Pidätämme oikeuden painovirheisiin sekä laitteen, pakkauksen ja käyttöohjeen muutoksiin.



Oikea hävittäminen

Tämä symboli tuotteessa tai ohjeissa tarkoittaa, että laite täytyy hävittää erillään muista talousjätteistä, kun se ei enää toimi. EU:n sisällä on jätteille erillisiä kierrätysjärjestelmiä. Lisätietojen saamiseksi ota yhteyttä paikallisiin viranomaisiin tai jälleenmyyjääsi.

TIETOJA

Virheellisestä menettelystä johtuvat aineelliset vahingot

Käytä tuotetta, tuotteen osia ja tarvikkeita ainoastaan, jos ne ovat moitteettomassa kunnossa.

Noudata kansallisia määräyksiä ja rajoituksia.

Modelli 94841CH Charger



Tekniset tiedot

Tulo-/Lähtöjännite	12/24V DC Tupakansytytin
	5V DC. USB-A

Lähtövirta	94841CH (1xUSB-C): 5V DC: 2.4A max.
------------	-------------------------------------



Vakuutus EU-yhdenmukaisuudesta

Order Nordic AB:n rekisteröity tuotemerkki Champion® ilmoittaa CE-merkinnällä, että tuote täyttää EU:n antamat perussäädökset ja direktiivit.