



EN - English  
SV - Svenska  
DK - Danske  
NO - Norsk  
FI - Suomi

Read this Manual carefully before use

## INSTRUCTIONS AND WARNINGS FOR SAFE USE

- EN
1. This appliance is not intended for use by persons (including children) with reduced physical, sensory, mental capabilities, or lack of experience and knowledge, unless they have been given supervision or instruction concerning use of the appliance by a person responsible for their safety.
  2. Children should be supervised to ensure that they do not play with the appliance.
  3. If the power cord of vacuum cleaner is damaged, do not use! It must be replaced by the manufacturer, its service agent, or a similarly qualified person to avoid a hazard.
  4. This item is intended for household use only.
  5. Do not use the vacuum cleaner for absorbing detergent, kerosene, glass, needle, cigarette ash, water, match, cigarettes, etc.
  6. Don't absorb burning, glowing, sharp things or too heavy things.
  7. The appliance should not be exposed to heat, don't place in front of heat source.
  8. Do not vacuum any moist or liquid substances and never immerse the appliance into water.
  9. Unplug the appliance from the main supply socket by gently pulling the plug. Do not pull the cord, this can cause damage to the cord.
  10. Don't run the appliance over the power cable when operating
  11. Do not put any large object in front of the openings. If any openings are blocked do not use the product. Always keep the openings free from dust, hair etc.
  12. Do not use the vacuum cleaner without dust bag, dust filter or HEPA-filter in place.
  13. Do not vacuum any flour, cement etc., to avoid overloading the product's capacity.
  14. The appliance should only be cleaned with a dry or damp cloth. Never immerse into water. Do not use any solvents for cleaning. Don't let the water flow into the vacuum cleaner.
  15. Don't wash the filters in the washing machine or dry it with electrical heater, please refix it after drying the filter in the air.

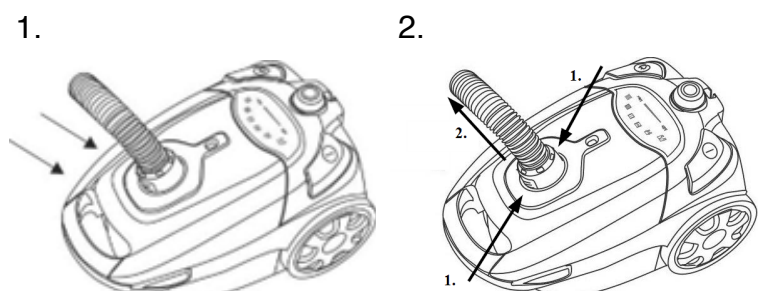
## RECYCLED MATERIALS

Group	Components / Materials	Proportion Recycled (%)	For what part / parts of the product?
Plastic	Polypropylene (PP)	40%	Bottom cover, outlet board ,motor cover etc
Plastic	ABS	35%	Front cover, back cover, buttons
Wood/wooden board	Paperboard	100%	Cardboard
Wood/wooden board	Paper	100%	Gift box
Metal	Steel	10%	Metal tube

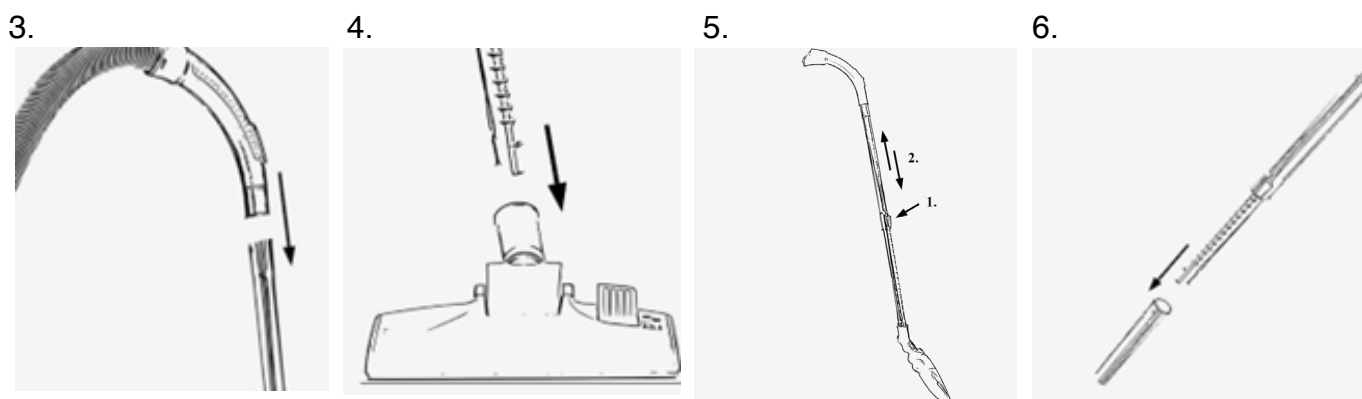
## HOW TO USE

### Preperation

1. Insert the end of the hose into the air intake socket until clicking position
2. If you want to remove hose from air intake socket on vacuum, press both buttons on the end of the hose and pull it out of the socket.



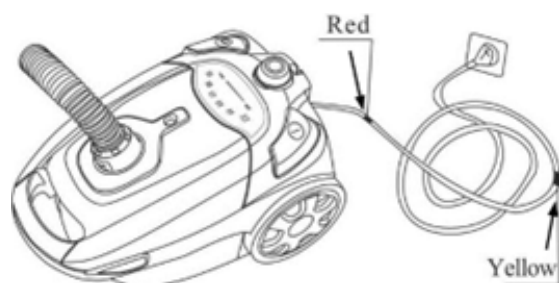
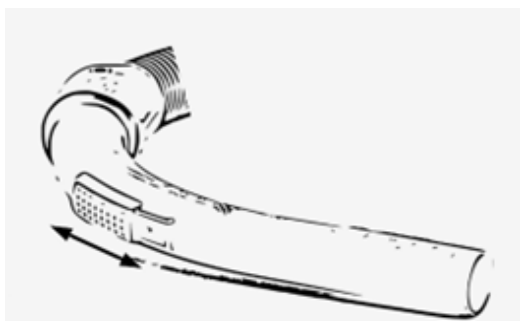
3. Fit the handle to the telescopic tube
4. Fit the extension tube or the telescopic tube in floor brush
5. Adjust the Telescopic tube by pressing down the button then slide the tube to preferred height
6. Attach the extension tube to the telescopic tube if extra length is needed



## Using the Vacuum Cleaner

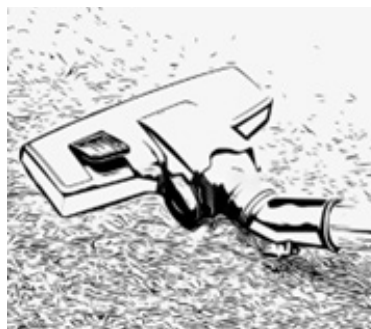
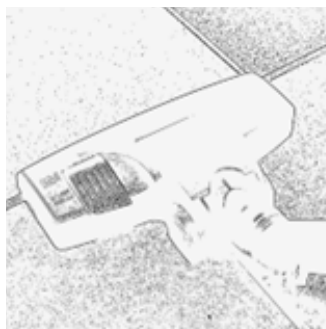
Pull the wire to suitable length, insert the plug into power socket. Set the speed control to MIN (turn knob to the left), press the power switch to start the machine. When Vacuum cleaner is on, adjust the power level to preferred power. Icons on the LED-Display will help guide you to the correct power level. Wind volume and suction power can be adjusted on the handle with the Airflow controller. Closed: Increases the suction power. Open: Reduces the suction power.

**\*Attention:** Don't extend the cable beyond the RED mark. A YELLOW mark will warn you when you are near the RED mark



## Using the accessories

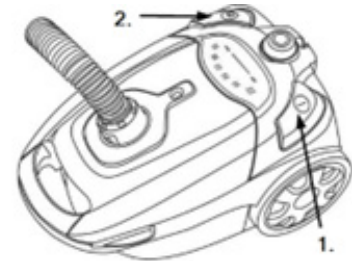
1. Button pressed down and Bristles extended for hard floor.
2. Button let up and Bristles retracted for carpet.
3. The Narrow nozzle is 2in1 and can be used for cleaning, corners, edges of drawers, curtains, lamps, clothing, etc



## After Use

Press the power switch to stop the machine and press the cord-rewinder button to roll back the wire steadily.

**Attention:** The power cord will rewind fast, please keep power plug in your hand or by the vacuum cleaner while rewinding to prevent anything to take damage.



If the power cable can't rewind completely, please pull out the power cable a little bit and press the cord-rewinder button again. You can repeat the rewinding step until the cable is rewind completely.

## STORAGE

The vacuum cleaner can be stored with the floor brush and tube mounted to the vacuum cleaner in two different ways as shown in the pictures.

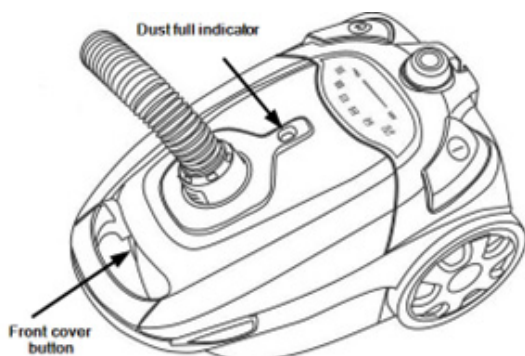


## MAINTENANCE

Replacing the Dust-bag

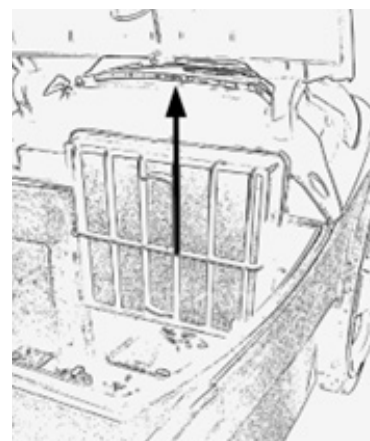
**ATTENTION:** Before any maintenance TURN OF THE VACCUM CLEANER

When the dust-bag is full, the dust indicator turns red. Please open the front cover showing in the picture, then takeout the dust bag. Replace with new dust bag that is compatible with CHDS610. Can be bought at [www.champion.se](http://www.champion.se) or an authorized dealer.



## Clean or replace Dust filter

The dust filter, just like the dust bag is an essential part of the vacuum cleaner and should be checked every time the dust bag is replaced. Remove the dust bag and you will see the dust filter. Now pull the dust filter cover up and remove the dust filter. If needed, clean the dust filter by dusting it off with your hand (preferably outside) or by vacuuming it with another vacuum cleaner. If the filter is damaged or cannot be cleaned, then replace it with a new one. It can be bought at [www.champion.se](http://www.champion.se) or an authorized dealer. When the filter is clean or you have a replacement, install it again, make sure the filter is correctly in place and covers the whole area.

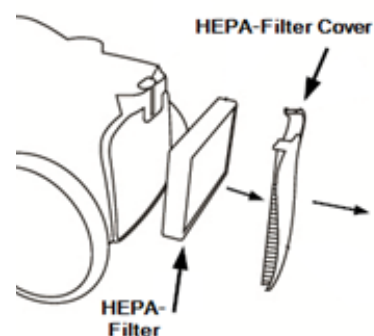


EN

**Attention:** The dust filter protects the motor from getting damaged by dust and debris. If the filter is damaged or dirty, the motor can overheat or the dust and debris can get into the motor and the product.

## Clean or Replacing HEPA-Filter

The HEPA-filter, just like the dust bag & dust filter is an essential part of the vacuum cleaner and should be checked every time the dust bag is replaced. Remove the HEPA-filter cover, then remove the HEPA-filter for inspection. The filter should be intact and free from dirt (white). If the HEPA-filter is dirty, please clean carefully so you do not damage the filter. The filter could be cleaned with water. The HEPA-filter needs to be completely dry before installing into the vacuum cleaner or the vacuum cleaner will get damaged and stop working. If it's not possible to clean the HEPA-filter or if the HEPA-filter is damaged, please replace with a new one that is compatible with this model. It can be bought at [www.champion.se](http://www.champion.se) or an authorized dealer. When the HEPA-filter is clean and dry, please install it into the slot. It only fits one way, then install the cover, you will hear a click confirming that it's in place.



**Attention:** A dirty or damaged HEPA-filter will make the vacuum cleaner hotter, which can lead to damage on the vacuum cleaner or, in the worst case, fire and/or let dust particles into the vacuum cleaner or into the air. An intact and clean HEPA-filter will stop dust and particles from reaching the air.

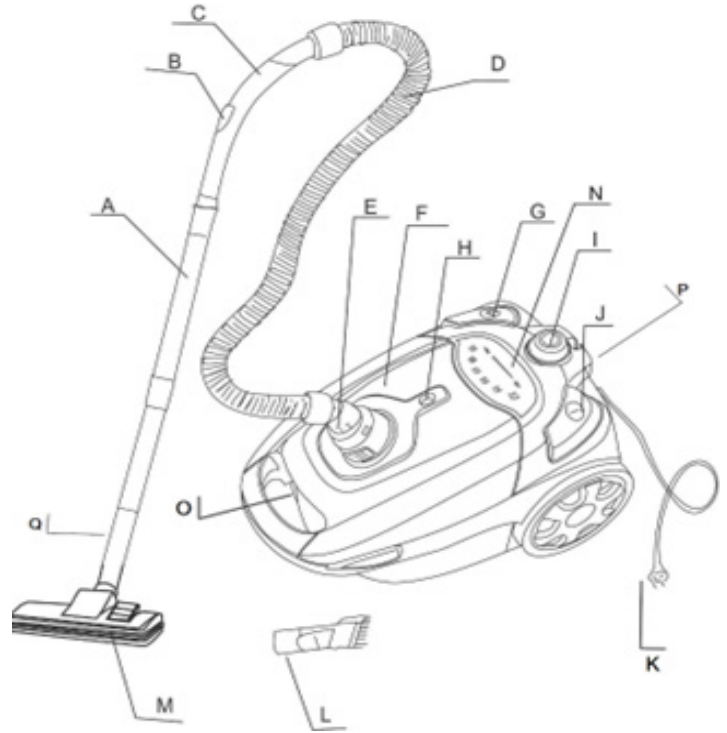
## ERROR DETECTION

Problem	Possible reason	Solution
Motor does not start	<ul style="list-style-type: none"> <li>- Power cord not firmly plugged into outlet.</li> <li>- Outlet damaged.</li> <li>- Product is not switch on.</li> </ul>	<ul style="list-style-type: none"> <li>- Plug unit firmly.</li> <li>- Check the outlet.</li> <li>- Switch on the Appliance</li> </ul>
Suction power is weak	<ul style="list-style-type: none"> <li>- Unit clogged.</li> <li>- Dust bag is full</li> <li>- Dust filter needs cleaning.</li> <li>- Dust container not in position.</li> <li>- HEPA-Filter blocked.</li> </ul>	<ul style="list-style-type: none"> <li>- Remove the blockage.</li> <li>- Replace dust bag.</li> <li>- Clean the dust filter.</li> <li>- Close the dust container.</li> <li>- Clean the filter.</li> </ul>
The wire cannot be winded completely.	<ul style="list-style-type: none"> <li>- The wire may be tangled on the cable reel.</li> </ul>	<ul style="list-style-type: none"> <li>- Gently pull out the wire and try to rewind again.</li> </ul>
The wire cannot be drawn out.	<ul style="list-style-type: none"> <li>- The cable reel may be reversed.</li> </ul>	<ul style="list-style-type: none"> <li>- Press the "rewind" button and try again.</li> </ul>
Speed adjustment does not work.	<ul style="list-style-type: none"> <li>- Appliance is defective.</li> </ul>	<ul style="list-style-type: none"> <li>- Repare or service needed. Contact reseller or Champion</li> </ul>
The dust container cannot be closed.	<ul style="list-style-type: none"> <li>- Dust filter is not in the correct position.</li> <li>- Dust bag is not in the correct position</li> </ul>	<ul style="list-style-type: none"> <li>- Adjust the dust filter and try again.</li> <li>- Adjust the dust bag and try again.</li> </ul>
Component broke	<ul style="list-style-type: none"> <li>- Manufacturer error</li> <li>- User error</li> </ul>	<ul style="list-style-type: none"> <li>- Contact Champion for replacement part info@champion.se</li> <li>- Replacement part could be bought via www.champion.se</li> </ul>
Turned off during use	<ul style="list-style-type: none"> <li>-Overheating</li> </ul>	<ul style="list-style-type: none"> <li>- Remove the blockage.</li> <li>- Replace dust bag.</li> <li>- Clean the dust filter.</li> <li>- Close the dust container.</li> <li>- Clean the filter.</li> <li>- If not turning on after this, wait a couple of hours and try again. The vacuum need to cool off.</li> </ul>

EN

## MAIN PART IDENTIFICATIONS

- A. Telescopic Tube
- B. Airflow Controller
- C. Handle
- D. Hose
- E. Hose Guider
- F. Front Cover
- G. Cord-rewinder Button
- H. Dust Full Indicator
- I. Speed Control
- J. Power (ON/OFF) Switch
- K. Power Plug
- L. Narrow Nozzle
- M. Floor Brush
- N. Speed control display panel
- O. Front cover button
- P. HEPA-Filter cover
- Q. Extension tube



EN

## TECHNICAL DATA

- Rated voltage: AC 220-240V
- Rated frequency: 50/60Hz
- Power: 700W
- Operating pressure: 16,5 kPa
- Sound level: 75dB
- Power cord: 7m
- Operating radius: 9,5m

### Warranty

Champion Nordic guarantees that this product is free from manufacturing defects in terms of materials and workmanship during a period of 2 years in Sweden, Norway, Denmark and Finland. This warranty period begins on the day the product is purchased or delivered. Champion Nordic has no obligation to repair or replace products that are not accompanied by a valid proof of purchase. This warranty applies only to products purchased and used for home use and does not cover damage resulting from abuse, failure to comply with the instructions from Champion Nordic, cases in which the product has been modified or subjected to unauthorized repair, improper packaging on the part of the owner, normal wear and tear, or improper handling on the part of a transport company.

### Correct Disposal of this product

This marking indicates that this product should not be disposed with other household wastes throughout the EU. To prevent possible harm to the environment or human health from uncontrolled waste disposal, recycle it responsibly to promote the sustainable reuse of material resources.



 **CHAMPION**

Champion ©  
Makadamgatan 14 | 254 64 Helsingborg | Sweden  
info@champion.se



## INSTRUKTIONER OCH VARNINGAR FÖR SÄKER ANVÄNDNING

- SV
1. Denna produkt är inte avsedd att användas av personer (inklusive barn) med nedsatt fysisk, sensorisk eller mental förmåga, eller bristande erfarenhet och kunskap, såvida de inte har fått övervakning eller instruktioner angående användningen av produkten av en person som ansvarar för deras säkerhet.
  2. Barn ska hållas under uppsikt för att säkerställa att de inte leker med enheten.
  3. Om elsladden till dammsugaren är skadad ska den inte användas! Den måste bytas ut av tillverkaren, dess servicerepresentant eller en liknande kvalificerad person för att undvika fara.
  4. Denna artikel är endast avsedd för hushållsbruk.
  5. Använd inte dammsugaren för att suga upp rengöringsmedel, fotogen, glas, nålar, cigarettaska, vatten, tändstickor, cigaretter etc.
  6. Sug inte upp brännande, glödande, vassa eller för tunga saker.
  7. Enheten får inte utsättas för värme, så placera den inte framför en värmekälla.
  8. Sug inte upp några fuktiga eller flytande ämnen och sänk aldrig ner enheten i vatten.
  9. Koppla bort enheten ur vägguttaget genom att försiktigt dra i kontakten. Dra inte i sladden, det kan skada sladden.
  10. Kör inte enheten över sladden under användning.
  11. Placera inga stora föremål framför öppningarna. Använd inte produkten om några öppningar är blockerade. Håll alltid öppningarna fria från damm, hår etc.
  12. Använd inte dammsugaren utan dammpåse, dammfilter eller HEPA-filter.
  13. Dammsug inte mjöl, cement etc. för att undvika överbelastning av produktens kapacitet.
  14. Enheten bör endast rengöras med en torr eller fuktig trasa. Sänk aldrig ned i vatten. Använd inga lösningsmedel för att rengöra den. Låt inte vattnet rinna in i dammsugaren.
  15. Tvätta inte filtren i tvättmaskin eller torka dem med elvärmare. Låt dem lufttorka och sätt sedan tillbaka dem i dammsugaren.

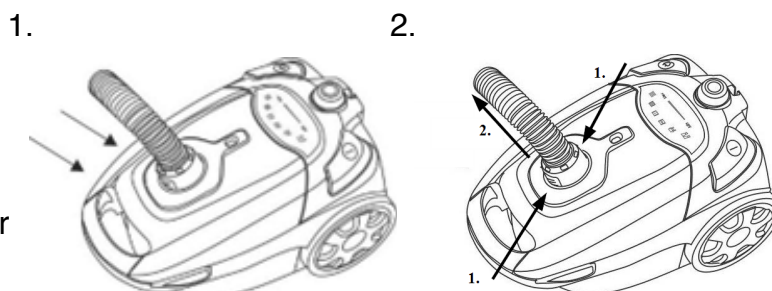
## ÅTERVUNNA MATERIAL

Grupp	Komponenter / Material	Andel återvunnet (%)	Vilken del/delar av produkten?
Plast	Polypropen (PP)	40%	Bottenkåpa, utloppskort, motorkåpa etc
Plast	ABS	35%	Ovansida lock, undersida lock, knappar
Trä/träskiva	Papp	100%	Kartong
Trä/träskiva	Papper	100%	Presentförpackning
Metall	Stål	10%	Metallrör

## ANVÄNDNING

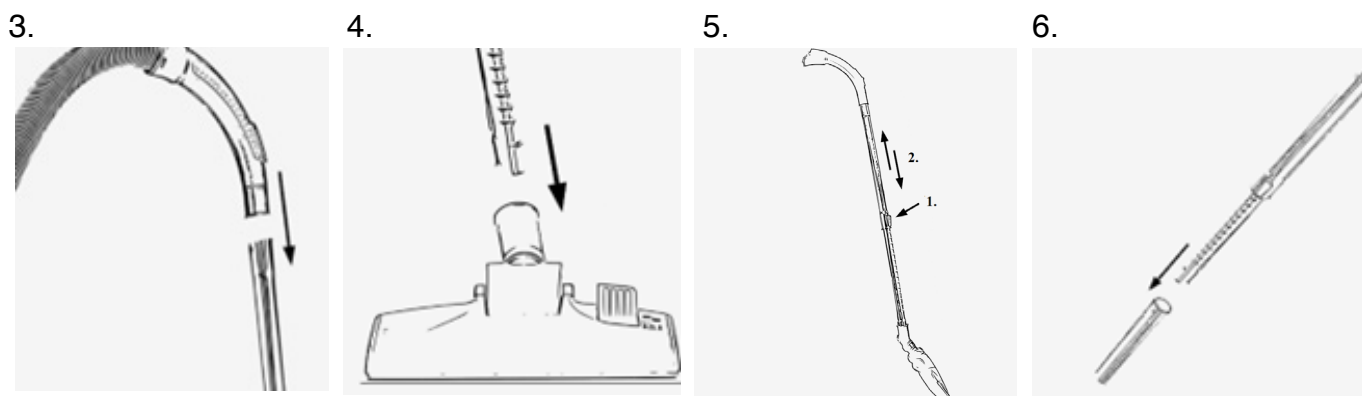
### Förberedelser

1. Fäst änden av slangen i luftintagsporten så att den klickar ordentligt på plats.
2. Om du vill ta bort slangen från luftintagsporten på dammsugaren trycker du på båda knapparna på änden av slangen och drar ut den ur porten.





3. Montera handtaget på teleskopröret
4. Montera förlängningsröret eller teleskopröret i golvborsten
5. Justera teleskopröret genom att trycka ner knappen och skjut sedan ut röret till önskad höjd
6. Fäst förlängningsröret på teleskopröret om extra längd behövs

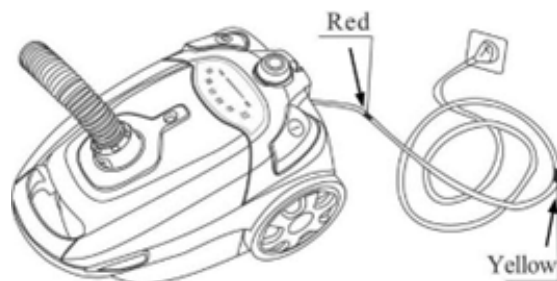
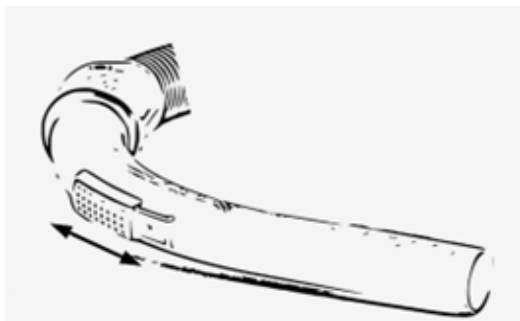


SV

## Användning av dammsugaren

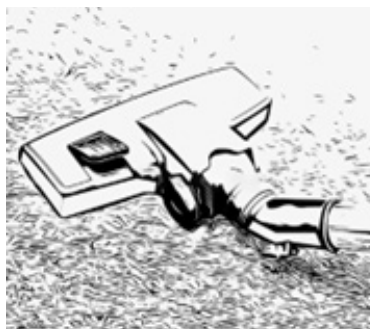
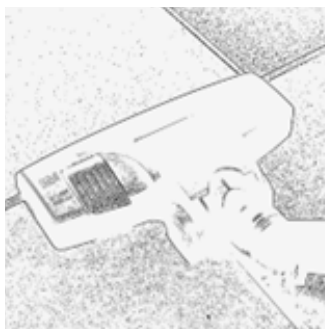
Dra ut sladden till lämplig längd och sätt i kontakten i eluttaget. Ställ in hastighetsreglaget på MIN (vrid vredet åt vänster) och tryck på strömknappen för att starta maskinen. När dammsugaren är på kan du justera effektnivån till önskad effekt. Ikonerna på LED-displayen hjälper dig att hitta rätt effektnivå. Vindvolym och sugkraft kan justeras på handtaget med luftflödesreglaget. Stängt: Ökar sugeffekten. Öppet: Minskar sugkraften.

**\*Obs:** Dra inte ut sladden mer än till den RÖDA markeringen. Den GULA markering varnar dig när du är nära den RÖDA markeringen



## Användning av tillbehören

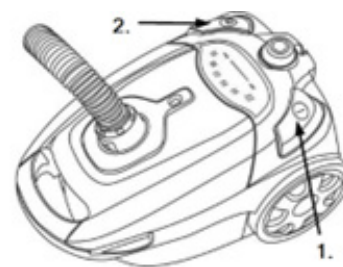
1. När knappen är nedtryckt fälls borststråna ut, vilket passar för hårt golv
2. När knappen är uppfälld fälls borststråna in, vilket passar för mattor
3. Det smala munstycket fungerar som 2-i-1 och kan användas för rengöring, hörn, lådkanter, gardiner, lampor, kläder etc



## Efter användning

Tryck på strömknappen för att stänga av maskinen och tryck på sladdknappen för att dra in sladden.

**Observera:** Elsladden dras in snabbt, så håll i kontakten medan du drar in den för att förhindra att något tar skada.



Om sladden inte kan dras in helt kan du dra ut sladden lite och sedan trycka på sladdknappen igen. Du kan upprepa detta steg tills sladden är helt indragen.

## FÖRVARING

Dammsugaren kan förvaras med golvborsten och röret monterade på dammsugaren på två olika sätt enligt bilderna.

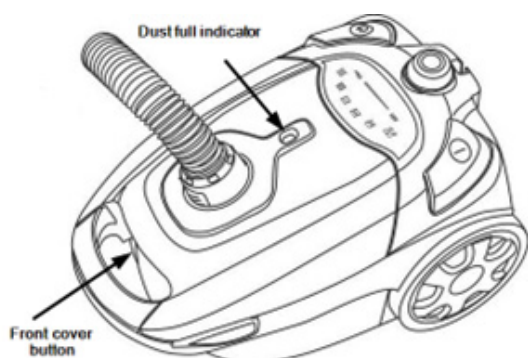


## UNDERHÅLL

Byte av dammsugarpåse

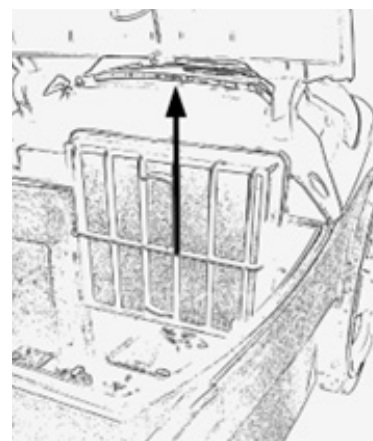
**OBSERVERA:** STÄNG AV DAMMSUGAREN före allt typ av underhåll

När dammsugarpåsen är full blir dammindikatorn röd. Öppna locket på ovansidan enligt bilden och ta sedan ut dammsugarpåsen. Byt ut den mot en ny dammsugarpåse som är kompatibel med CHDS610. Går att köpa på [www.champion.se](http://www.champion.se) eller hos auktoriserad återförsäljare.



## Rengöring eller byte av dammfilter

Dammfiltret är precis som dammsugarpåsen en väsentlig del av dammsugaren och bör kontrolleras varje gång dammsugarpåsen byts ut. Ta bort dammsugarpåsen så att du kan se dammfiltret. Dra upp kåpan till dammfiltret och ta bort dammfiltret. Om det behövs kan du rengöra dammfiltret genom att damma av det med handen (helst utomhus) eller genom att dammsuga det med en annan dammsugare. Om filtret är skadat eller inte kan rengöras ska det bytas ut mot ett nytt. Går att köpa på [www.champion.se](http://www.champion.se) eller hos auktoriserad återförsäljare. När filtret är rent eller om du har satt i ett nytt kan du sätta tillbaka det igen. Se till att filtret sitter korrekt på plats och täcker hela området.

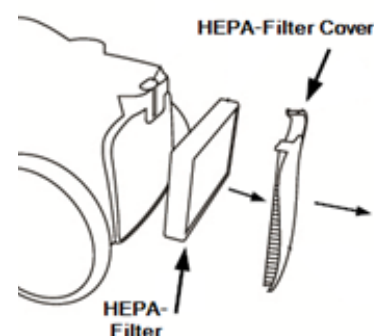


SV

**Observera:** Dammfiltret skyddar motorn från att skadas av damm och skräp. Om filtret är skadat eller smutsigt kan motorn överhettas och damm och skräp kan leta sig in i motorn, vilket kan få produkten att sluta fungera eller i värsta fall fatta eld.

## Rengöring eller byte av HEPA-filtret

HEPA-filtret är precis som dammsugarpåsen och dammfiltret en väsentlig del av dammsugaren och bör kontrolleras varje gång dammsugarpåsen byts ut. Ta bort kåpan till HEPA-filtret och ta sedan bort HEPA-filtret för att kontrollera det. Filtret ska vara intakt och fritt från smuts (vitt). Om HEPA-filtret är smutsigt ska du rengöra det försiktigt så att du inte skadar filtret. Filtret kan rengöras med vatten. HEPA-filtret måste vara helt torrt innan det sätts tillbaka i dammsugaren, annars skadas dammsugaren och slutar fungera. Om det inte går att rengöra HEPA-filtret eller om HEPA-filtret är skadat ska det bytas ut mot ett nytt som är kompatibelt med denna modell. Går att köpa på [www.champion.se](http://www.champion.se) eller hos auktoriserad återförsäljare. När HEPA-filtret är rent och torrt kan du sätta tillbaka det igen. Det går bara att sätta i åt ett håll. Montera sedan kåpan som kommer att ge ifrån sig ett klickljud när den sitter fast ordentligt.



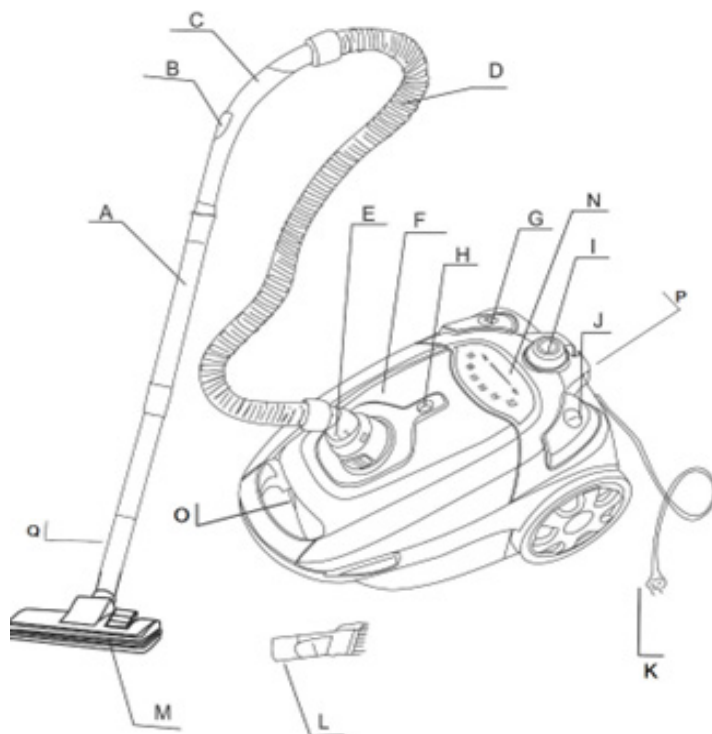
**Observera:** Ett smutsigt eller skadat HEPA-filter gör dammsugaren varmare vilket kan leda till skador på dammsugaren eller i värsta fall brand och/eller släppa in dammpartiklar i dammsugaren eller i luften. Ett intakt och rent HEPA-filter hindrar damm och partiklar från att nå luften.

## FELSÖKNING

Problem	Möjlig orsak	Lösning
SV Motorn startar inte	<ul style="list-style-type: none"> <li>- Elsladden är inte ordentligt ansluten till eluttaget.</li> <li>- Uttaget skadat.</li> <li>- Produkten är inte på.</li> </ul>	<ul style="list-style-type: none"> <li>- Sätt i enheten ordentligt i eluttaget.</li> <li>- Kontrollera uttaget.</li> <li>- Sätt på produkten.</li> </ul>
Svag sugkraft	<ul style="list-style-type: none"> <li>- Enheten är igensatt.</li> <li>- Dammsugarpåsen är full.</li> <li>- Dammfiltret behöver rengöras.</li> <li>- Dammbehållaren är inte på plats.</li> <li>- HEPA-filter blockerat.</li> </ul>	<ul style="list-style-type: none"> <li>- Ta bort blockeringen.</li> <li>- Byt ut dammsugarpåsen.</li> <li>- Rengör dammfiltret.</li> <li>- Stäng dammbehållaren.</li> <li>- Rengör filtret.</li> </ul>
Sladden går inte att dra in helt.	- Sladden kan ha trasslat in sig på sladdrullen	- Dra försiktigt ut sladden och försök att dra in den igen.
Det går inte att dra ut sladden.	- Sladdrullen kan vara vänd åt fel håll.	- Tryck på sladdknappen och försök igen.
Hastighetsjusteringen fungerar inte.	- Enheten är defekt.	- Reparation eller service krävs. Kontakta återförsäljare eller Champion
Dammbehållaren kan inte stängas.	<ul style="list-style-type: none"> <li>- Dammfiltret är inte korrekt monterat.</li> <li>- Dammsugarpåsen är inte korrekt monterad</li> </ul>	<ul style="list-style-type: none"> <li>- Justera dammfiltret och försök igen.</li> <li>- Justera dammsugarpåsen och försök igen.</li> </ul>
Komponent trasig	<ul style="list-style-type: none"> <li>- Tillverkarfel</li> <li>- Användarfel</li> </ul>	<ul style="list-style-type: none"> <li>- Kontakta Champion för reservdel på <a href="mailto:info@champion.se">info@champion.se</a></li> <li>- Reservdel kan köpas via <a href="http://www.champion.se">www.champion.se</a></li> </ul>
Stängs av under användning	- Överhettning	<ul style="list-style-type: none"> <li>- Ta bort blockeringen.</li> <li>- Byt ut dammsugarpåsen.</li> <li>- Rengör dammfiltret.</li> <li>- Stäng dammbehållaren.</li> <li>- Rengör filtret.</li> <li>- Om maskinen inte startar efter detta bör du vänta ett par timmar och försöka på nytt. Dammsugaren behöver kylas ned.</li> </ul>

## HUVUDEDELAR

- A. Teleskoprör
- B. Luftflödesreglage
- C. Handtag
- D. Slang
- E. Slangmarkering
- F. Ovan lock
- G. Slangknapp
- H. Dammindikator
- I. Hastighetsreglage
- J. Strömknapp (AV/PÅ)
- K. Strömkontakt
- L. Smalt munstycke
- M. Golvborste
- N. Display för hastighetsreglage
- O. Knapp till ovansida lock
- P. Kåpa till HEPA-filter
- Q. Förlängningsrör



## TEKNISK DATA

- Märkspänning: AC 220–240
- Märkfrekvens: 50/60 Hz
- Effekt: 700 W
- Driftstryck: 16,5 kPa
- Ljudnivå: 75 dB
- Elsladd: 7 m
- Driftsradius: 9,5 m

### Garanti

Champion Nordic garanterar att den här produkten är fri från tillverkningsdefekter vad gäller material och hantverk under 2 år i Sverige, Norge, Danmark och Finland. Garantin börjar löpa den dag då produkten köps eller levereras. Champion Nordic har ingen skyldighet att reparera eller ersätta produkter som inte åtföljs av ett giltigt inköpsbevis. Denna garanti gäller endast för produkter som köps och används för hemmabruk och omfattar inte skador som uppstår till följd av missbruk, misslyckande med att följa Champion Nordics instruktioner eller då produkten har modifierats eller utsatts för en ej godkänd reparation, felaktig emballering av ägaren, normalt slitage eller felhantering av ett transportföretag.

### Korrekt avfallshantering

Denna symbol på produkten eller i instruktionerna betyder att den ska slängas separat från annat hushållsavfall när den inte fungerar längre. Inom EU finns separata återvinningssystem för avfall. Kontakta lokala myndigheter eller din återförsäljare för mer information.



 **CHAMPION**

Champion®  
Makadamgatan 14 | 254 64 Helsingborg | Sweden  
info@champion.se



## INSTRUKTIONER OG ADVARSLER FOR SIKKER BRUG

- DK
1. Dette apparat er ikke beregnet til brug af personer (inklusive børn) med en nedsat fysisk, sensorisk eller mental kapacitet, eller som mangler den fornødne viden og erfaring om brug af apparatet, medmindre de er under opsyn eller får instruktioner i brugen af apparatet af en person, der kan tage ansvar for deres sikkerhed.
  2. Børn bør være under opsyn for at sikre, at de ikke leger med apparatet.
  3. Hvis ledningen til støvsugeren er beskadiget, så brug ikke apparatet! Den skal udskiftes af producenten, forhandleren eller en lignende uddannet fagperson for at undgå skade.
  4. Apparatet er kun beregnet til privat brug.
  5. Brug ikke støvsugeren til at støvsuge rengøringsmidler, petroleum, glas, nåle, cigaretaske, vand, tændstikker, cigaretter eller lign.
  6. Støvsug ikke brændende, glødende, skarpe eller for tunge genstande.
  7. Apparatet må ikke udsættes for varme og må ikke stilles foran varmekilder.
  8. Støvsug ikke våde eller fugtige materialer, og nedsenk aldrig apparatet i vand.
  9. Tag stikket ud af stikkontakten ved forsigtigt at trække stikket ud. • Træk ikke i ledningen, da det kan forårsage skade.
  10. Kør ikke apparatet hen over ledningen, mens det er i brug.
  11. Placér ikke store genstande foran åbningerne. Hvis åbningerne er blokeret, må apparatet ikke bruges. Hold altid åbningerne fri for støv, hår eller lign.
  12. Brug ikke støvsugeren uden støvpose, støvfilter eller HEPA-filter.
  13. Støvsug ikke mel, cement eller lign. for at undgå en overbelastning af produktets kapacitet.
  14. Apparatet må kun rengøres med en tør eller fugtig klud. Nedsenk aldrig i vand. Benyt aldrig opløsningsmidler til rengøring. Undgå, at der løber vand ind i støvsugeren.
  15. Vask ikke filtrene i vaskemaskine. Man må ej heller lade dem tørre dem ved hjælp af elektriske varmelegemer. Sæt filtrene tilbage efter lufttørring.

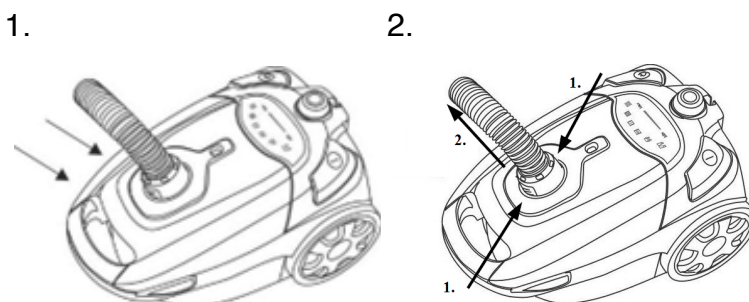
## GENBRUGTE MATERIALER

Gruppe	Komponenter / Materialer	Andel genbrugt (%)	For hvilke dele/del af produktet?
Plastic	Polypropylen (PP)	40%	Dæksler til bund, udtag, motor og lign.
Plastic	ABS	35%	Frontdæksel, bagsidedæksel, knapper
Træ/træplade	Karton	100%	Pap
Træ/træplade	Papir	100%	Gaveæske
Metal	Stål	10%	Metalrør

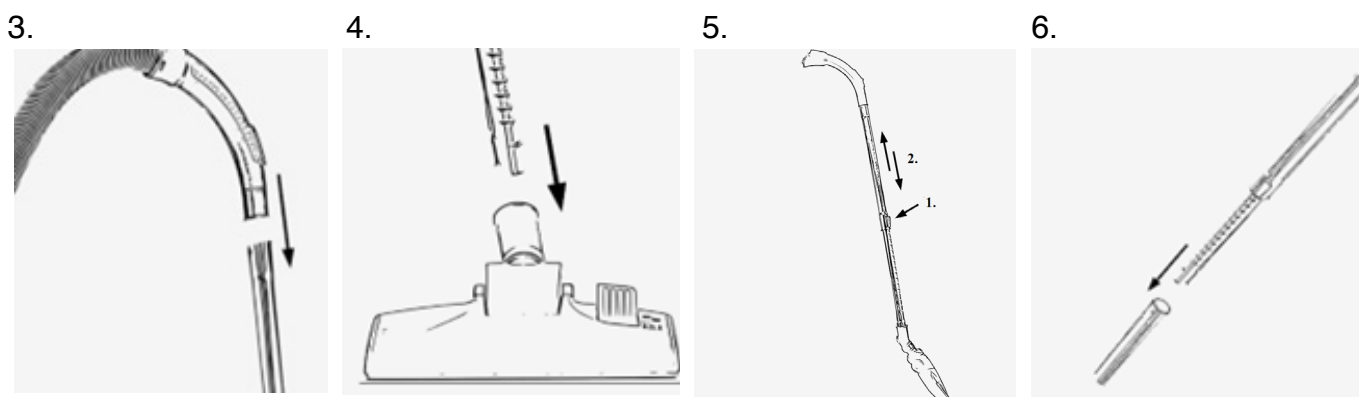
## SÅDAN ANVENDES APPARATET

### Forberedelse

1. Indsæt enden af slangen i slangetilkoblingen, indtil den er klikket på plads.
2. Ønskes slangen fjernet fra slangetilkoblingen på støvsugeren, så tryk på begge knapper på enden af slangen, og træk den ud af tilkoblingen.



3. Montér håndtaget på teleskoprøret
4. Indsæt forlængerrøret eller teleskoprøret i mundingsstykket
5. Justér teleskoprøret ved at trykke knappen ned, og indstil røret til den ønskede højde
6. Montér forlængerrøret til teleskoprøret, hvis der er behov for ekstra længde

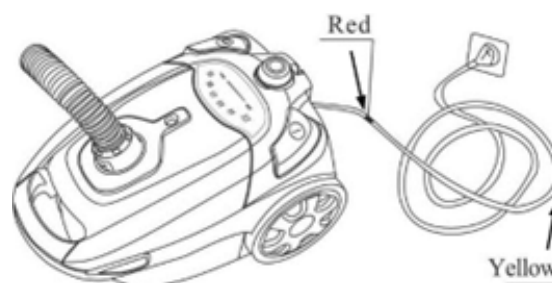
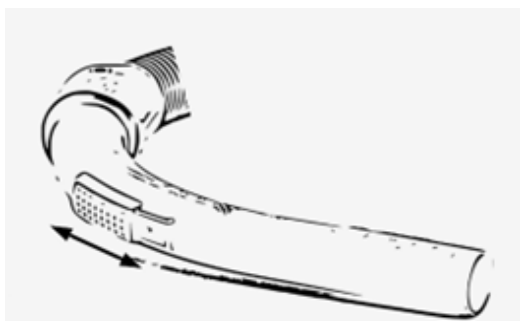


DK

## Brug af støvsugeren

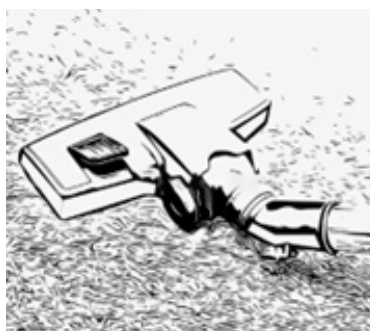
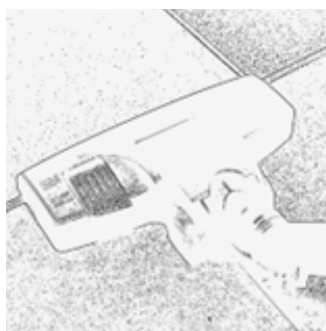
Træk forsigtigt i ledningen, indtil en passende længde er nået, og sæt derefter stikket i stikkontakten. Sæt hastigheden til MIN (drej knappen mod venstre), tryk på Tænd/Sluk-knappen for at starte apparatet. Når støvsugeren er tændt, kan styrken justeres til det ønskede niveau. Ikoner på LED-displayet hjælper med at finde den korrekte styrke. Luftgennemstrømning og sugsevne kan justeres på håndtaget via Airflow-controlleren. Lukket: Øger sugsevnen. Åben: Nedsætter sugsevnen.

**\*Bemærk:** Træk ikke ledningen længere ud end til det RØDE mærke. Et GULT mærke advarer, når man er tæt på det RØDE mærke.



## Brug af tilbehør

1. Knap trykket ned, og børster forlænget til brug på hårde gulve
2. Knap skubbet op, og børster trukket tilbage til brug på tæpper
3. Det smalle mundstykke er 2-i-1 og kan bruges til rengøring, hjørner, skuffekanter, gardiner, lamper, tøj og lign



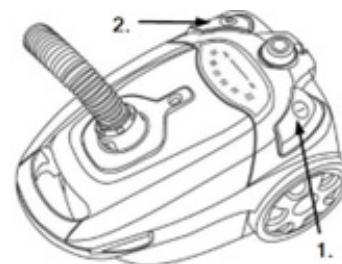
## Efter brug

Tryk på Tænd/Sluk-knappen for at stoppe apparatet, og tryk på knappen til automatisk oprulning af ledningen for at rulle ledningen stabilt tilbage.

Bemærk: Ledningen bliver hurtigt rullet op, så hold stikket i hånden, eller sørg for, at det er tæt på støvsugeren, mens ledningen rulles op for at undgå skader på omgivelserne.

Hvis ledningen ikke kan rulles helt ind, så træk den en smule ud, og tryk på knappen til automatisk oprulning af ledning.

DK Disse trin kan gentages, indtil ledningen er helt rullet op.



## OPBEVARING

Støvsugeren kan opbevares med mundstykket og røret monteret på støvsugeren på to forskellige måder som vist på tegningen

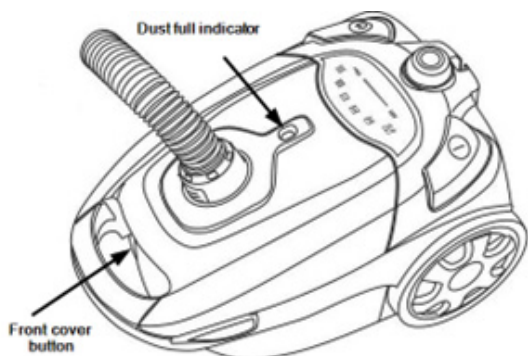


## VEDLIGEHOLDELSE

Udskiftning af støvsugerposen

**Bemærk:** Før vedligeholdelse, SLUK ALTID STØVSUGEREN!

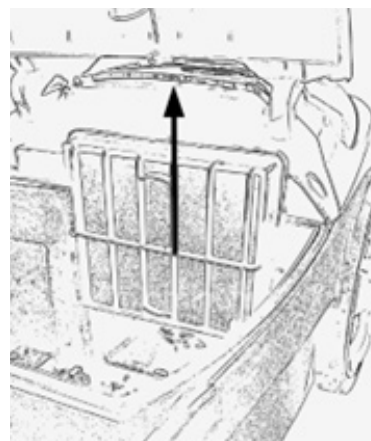
Når støvsugerposen er fyldt op, vil støvindikatoren vise rødt. Åbn frontdækslet som vist på tegningen, og tag posen ud. Udskift med den nye støvpose (skal være kompatibel med CHDS610). Kan købes på [www.champion.se](http://www.champion.se) eller hos en autoriseret forhandler.





## Rengøring eller udskiftning af støvfilter

Støvfilteret er ligesom støvsugerposen en vigtig del af støvsugeren og skal tjekkes hver gang, støvposen udskiftes. Tag støvsugerposen ud, så det er muligt at se støvfilteret. Træk nu dækslet til støvfilteret op, og tag støvfilteret ud. Ved behov kan støvfilteret rengøres ved at støve det af med hånden (kan med fordel gøres udendørs) eller ved at støvsuge det med en anden støvsuger. Hvis filteret er beskadiget eller ikke kan rengøres, så udskift med et nyt. Det kan købes på [www.champion.se](http://www.champion.se) eller hos en autoriseret forhandler. Når filteret er rent, eller der er indkøbt et nyt, så sæt det tilbage på plads. Sørg for, at filteret sidder korrekt og dækker hele området.



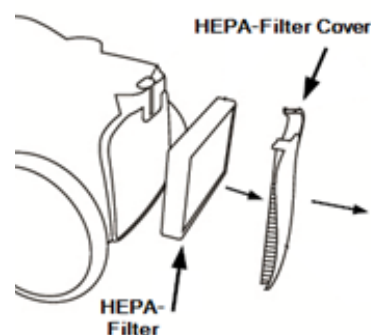
DK

**Bemærk:** Støvfilteret beskytter motoren fra skader fra støv og snavs. Hvis filteret bliver beskadiget eller beskidt, kan motoren blive overophedet, eller støv/snavs kan komme ind i motoren, og apparatet stopper med at virke, eller i værste fald bryder i brand.

## Rengøring eller udskiftning af HEPA-filter

HEPA-filteret er ligesom støvsugerposen og støvfilteret en vigtig del af støvsugeren og skal tjekkes hver gang, posen udskiftes. Fjern dækslet til HEPA-filteret, og tag HEPA-filteret ud, så det kan tjekkes. Filteret skal være helt og fri for snavs (hvidt). Hvis HEPA-filteret er beskidt, så rengør det forsigtigt, så filteret ikke bliver beskadiget. Filteret skal rengøres med vand. HEPA-filteret skal være fuldstændigt tørt, før det sættes på plads i støvsugeren, i modsat fald vil støvsugeren blive beskadiget eller stoppe med at virke. Hvis det ikke er muligt at rengøre HEPA-filteret, eller hvis HEPA-filteret er beskadiget, så skal det udskiftes med et nyt, som er kompatibelt med denne model. Det kan købes på [www.champion.se](http://www.champion.se) eller hos en autoriseret forhandler.

Når HEPA-filteret er rent og tørt, så sæt det tilbage i holderen. Det kan kun sættes ind på én måde. Sæt derefter dækslet på plads. Der vil kunne høres et klik, når det sidder korrekt.



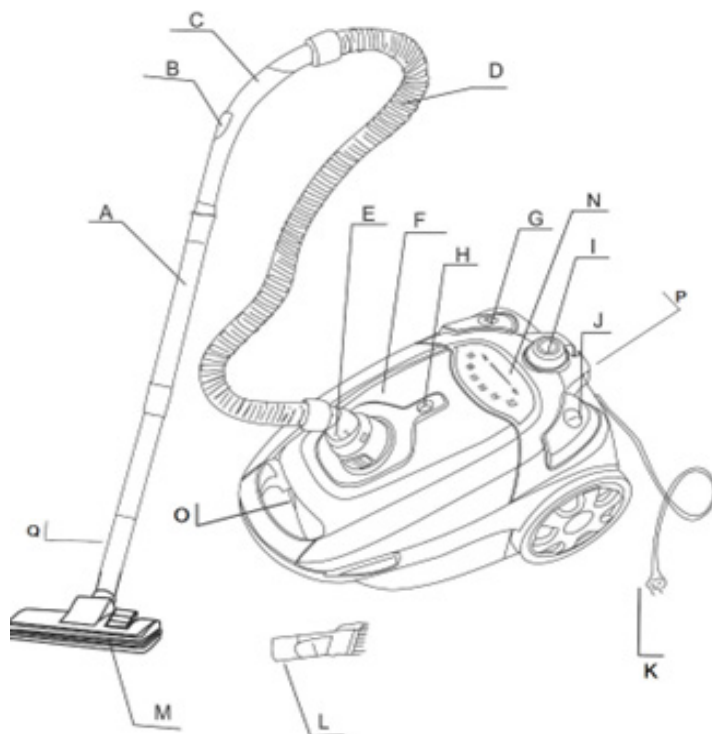
**Bemærk:** Et beskidt eller beskadiget HEPA-filter kan føre til, at støvsugeren bliver varmere, hvilket kan give skader på støvsugeren eller i værste fald brand og/eller støvpartikler kommer ind i støvsugeren eller ud i luften. Et helt og rent HEPA-filter stopper støv og partikler fra at komme ud i luften.

## FEJLHÅNDBLING

Problem	Mulig årsag	Løsning
DK Motoren vil ikke starte	<ul style="list-style-type: none"> <li>- Stikket sidder ikke korrekt i stikkontakten.</li> <li>- Stikkontakten er beskadiget.</li> <li>- Apparatet er ikke tændt.</li> </ul>	<ul style="list-style-type: none"> <li>- Sæt stikket forsigtigt i.</li> <li>- Tjek stikkontakten.</li> <li>- Tænd apparatet.</li> </ul>
Sugeevnen er svag	<ul style="list-style-type: none"> <li>- Enhed stoppet.</li> <li>- Støvsugerposen er fyldt.</li> <li>- Støvfilteret skal rengøres.</li> <li>- Støvbeholderen sidder ikke korrekt.</li> <li>- HEPA-filteret er tilstoppet</li> </ul>	<ul style="list-style-type: none"> <li>- Fjern uønskede elementer.</li> <li>- Udskift støvsugerposen.</li> <li>- Rengør støvfilteret.</li> <li>- Luk støvbeholderen.</li> <li>- Rengør filteret.</li> </ul>
Ledningen kan ikke oprulles helt	- Ledningen kan være sammenfiltret på ledningsrullen	- Træk forsigtigt, og prøv at rulle op igen
Ledningen kan ikke trækkes ud	- Ledningsrullen trækker i forkert retning.	- Tryk på "Oprul"-knappen, og prøv igen.
Hastighedsjustering virker ikke	- Apparatet er defekt.	- Reparation eller service er påkrævet. Kontakt forhandler eller Champion
Støvbeholderen kan ikke lukkes	<ul style="list-style-type: none"> <li>- Støvfilteret er ikke korrekt monteret.</li> <li>- Støvbeholderen er ikke korrekt monteret.</li> </ul>	<ul style="list-style-type: none"> <li>- Justér støvfilteret, og prøv igen.</li> <li>- Juster støvsugerposen, og prøv igen</li> </ul>
Komponent er gået i stykker	<ul style="list-style-type: none"> <li>- Producentfejl.</li> <li>- Brugerfejl</li> </ul>	<ul style="list-style-type: none"> <li>- Kontakt Champion for reservedele, skriv til <a href="mailto:info@champion.se">info@champion.se</a>.</li> <li>- Reservedele skal købes på <a href="http://www.champion.se">www.champion.se</a>.</li> </ul>
- Slukkede under brug	- Overophedning.	<ul style="list-style-type: none"> <li>- Fjern uønskede elementer.</li> <li>- Udskift støvsugerposen.</li> <li>- Rengør støvfilteret.</li> <li>- Luk støvbeholderen.</li> <li>- Rengør filteret.</li> <li>- Hvis apparatet ikke kan tændes herefter, så vent et par timer, og prøv igen. Støvsugeren skal køle af.</li> </ul>

## KOMPONENTER

- A. Teleskoprør
- B. Luftstrømskontroller
- C. Håndtag
- D. Slange
- E. Slangeføring
- F. Frontdæksel
- G. Knap til automatisk oprulning af ledning
- H. Indikator til støvniveau
- I. Hastighed
- J. Tænd/Sluk-knap
- K. Strømskik
- L. Smalt mundstykke
- M. Mundstykke
- N. Display til visning af hastighed
- O. Frontdæksel-knap
- P. HEPA-filter dæksel
- Q. Forlængerrør



DK

## TEKNISKE DATA

- Nominel spænding: AC 220-240 V
- Nominel frekvens: 50/60 Hz
- Effekt: 700 W
- Driftryk: 16,5 kPa
- Lydniveau: 75 dB
- Ledning: 7 m
- Drifradius: 9,5 m

### Garanti

Champion Nordic garanterer at dette produkt ikke har nogen fremstillingsfejl i forhold til materiale og forarbejdning. Garantien gælder i to år i Sverige, Norge, Danmark og Finland. Garantien begynder fra den dag hvor produktet købes eller leveres. Champion Nordic er ikke forpligtet til at reparere eller erstatte produkter som ikke er ledsaget af et gyldigt købsbevis. Denne garanti gælder kun for produkter som er købt og brugt derhjemme, og den omfatter ikke skader som er opstået som følge af misbrug, manglende opmærksomhed på Champion Nordics instruktioner, modifikationer, ikke-godkendte reparationer, forkert indpakning fra ejerens side, normal slitage eller fejlhåndtering hos et transportfirma.

### Korrekt affaldshåndtering

Dette symbol på produktet eller i instruktionerne betyder at det skal smides ud separat fra andet husaffald, når det ikke fungerer længere. I EU findes separate genbrugssystemer for affald. Kontakt de lokale myndigheder eller din sælger for mere information.



 **CHAMPION**

Champion ©  
Makadamgatan 14 | 254 64 Helsingborg | Sweden  
info@champion.se



## INSTRUKSJONER OG ADVARSLER FOR SIKKER BRUK

1. Dette apparatet er ikke beregnet for bruk av personer (ink barn) med reduserte fysiske, sensoriske, mentale evner, eller mangel på erfaring og kunnskap, med mindre de har fått tilsyn eller instruksjoner om bruk av apparatet av en person som er ansvarlig for sikkerheten deres.
2. Barn bør være under oppsyn av en voksen i nærheten av produktet.
3. Ikke bruk støvsugeren dersom kabelen er skadet! Den må byttes av produsenten, deres reparatør eller en person med tilsvarende kvalifikasjoner for å unngå skade.
4. Denne gjenstanden er kun beregnet for private husholdninger.
5. Du må ikke bruke støvsugeren til å fjerne rengjøringsmiddel, parafin, glass, nål, aske fra sigaretter, vann, fyrstikker, sigaretter etc.
6. Du må ikke bruke støvsugeren til å fjerne brennende, glødende, skarpe objekter eller objekter som er for tunge
7. Apparatet må ikke utsettes for varme, og må derfor aldri plasseres foran en varmekilde.
8. Du må ikke bruke støvsugeren til å fjerne fuktige eller flytende substanser, og aldri legge apparatet i vann.
9. Trekk ut apparatets støpsel fra stikkontakten ved å trekke forsiktig i støpselet. Du må ikke trekke i kabelen, da den kan bli skadet.
10. Pass på at du ikke kjører over kabelen når du bruker apparatet
11. Du må ikke plassere noen store objekter foran åpningene. Ikke bruk produktet dersom noen av åpningene er blokkert. Sørg for at åpningene alltid er fri for støv, hår etc.
12. Ikke bruk støvsugeren uten støvsugerpose, støvfilter eller HEPA-filter montert.
13. Du må ikke fjerne mel, sement etc. med støvsugeren, da slike substanser kan overfylle produktets kapasitet.
14. Apparatet skal rengjøres med en tørr eller fuktig klut. Apparatet må aldri legges i vann. Det skal ikke benyttes noen løsemidler til rengjøring. Sørg for at det ikke kommer vann inn i støvsugeren.
15. Filterene må ikke vaskes i vaskemaskinen eller tørkes med elektriske vifter. Filteret må plasseres tilbake i apparatet etter det har lufttørket.

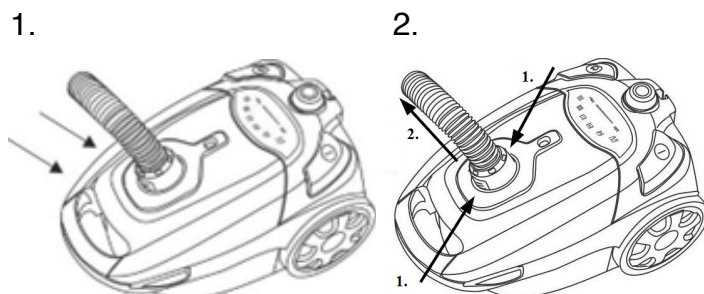
## RESIRKULERTE MATERIALER

Gruppe	Komponenter / Materialer	Andel resirkulert (%)	Hvilken del/deler av produktet?
Plast	Polypropylen (PP)	40%	Bunndeksel, grenuttak, motordeksel etc.
Plast	ABS	35%	Frontdeksel, bakdeksel, knapper
Treverk/treplate	Papp	100%	Kartong
Trær/træplade	Papir	100%	Gaveeske
Metal	Stål	10%	Metallstang

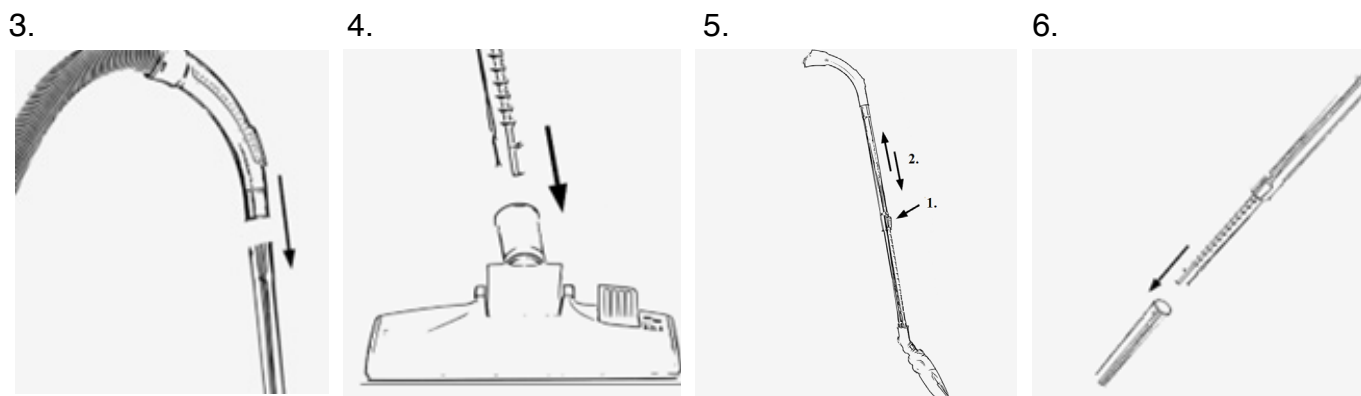
## SLIK BRUKER DU DEN

### Forberedelser

1. Før enden på slangen inn i luftinntaket til den klikker på plass
2. Dersom du ønsker å fjerne slangen fra luftinntaket på støvsugeren kan du trykke ned begge knappene på enden av slangen og trekke den ut av inntaket.



3. Fest håndtaket til teleskopstangen
4. Fest forlengesslangen eller teleskopstangen til gulvbørsten
5. Reguler teleskopstangen ved å trykke ned knappen og deretter trekke ut stangen til foretrukket høyde
6. Fest forlengesslangen til teleskopstangen dersom det er behov for ekstra lengde

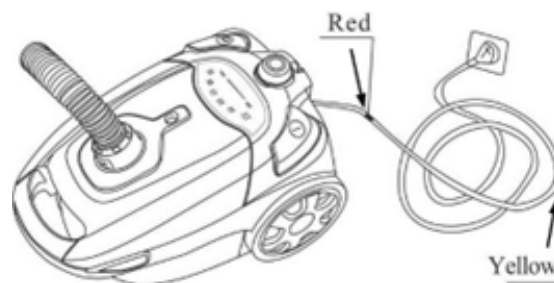
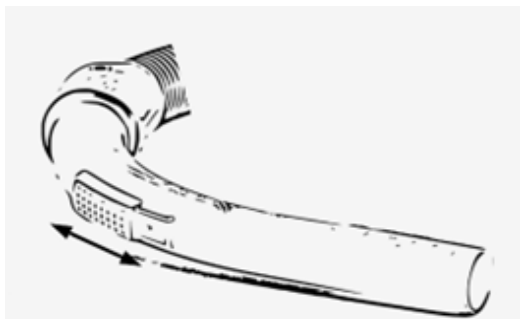


NO

## Slik bruker du støvsugeren

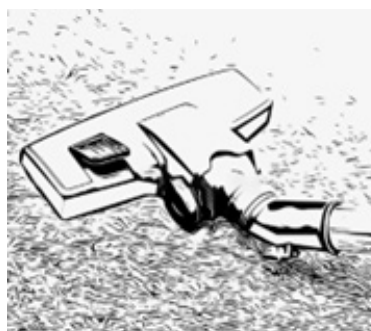
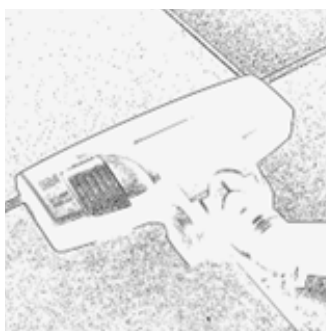
Trekk ut tilstrekkelig mengde kabel og sett sokkelen i stikkontakten. Sett hastighetskontrollen til MIN (vri knappen til venstre), trykk på strømbryteren for å starte maskinen. Når støvsugeren er på kan du justere effekten til ønsket nivå. Ikonene på LED-skjermen vil guide deg til rett effektnivå. Vindnivå og sugekraft kan justeres på håndtaket med luftstrømskontrollen. Lukket: Øker sugekraften. Åpen: Reduserer sugekraften.

**\*Vær oppmerksom på:** Ikke trekk ut kabelen lenger enn til det RØDE merket. Et GULT merke vil advare deg når du nærmer deg det RØDE merket



## Bruk av tilbehørene

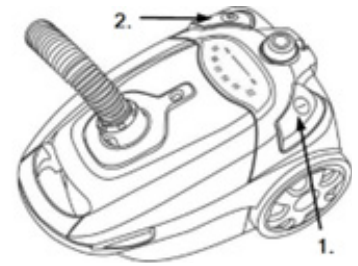
1. Knappen trykkes ned og børstehårene forlenges for harde gulv
2. Knappen er oppe og børstehårene trekkes tilbake for tepper
3. Det smale munnstykket har en 2-i-1 funksjon, og kan brukes til rengjøring, hjørner, kantene på skuffer, gardiner, lamper, klær etc



## Etter bruk

Trykk ned strømbryteren for å stoppe maskinen og trykk på knappen for tilbaketrekning av kabelen for å trekke kabelen tilbake.

**Merknad:** Strømkabelen vil trekkes raskt tilbake, så pass på at du holder støpselet i hånden eller i nærheten av støvsugeren under tilbaketrekning for å unngå skader.



Dersom strømkabelen ikke kan trekkes fullstendig tilbake kan du forsøke å dra ut kabelen igjen og deretter trykke på knappen for tilbaketrekning en gang til. Du kan gjenta steget for tilbaketrekning inntil kabelen er fullstendig tilbaketrukket.

## OPPBEVARING

Støvsugeren kan oppbevares med gulvbørsten og slangen festet til støvsugeren på to ulike måter, som vist på bildene.

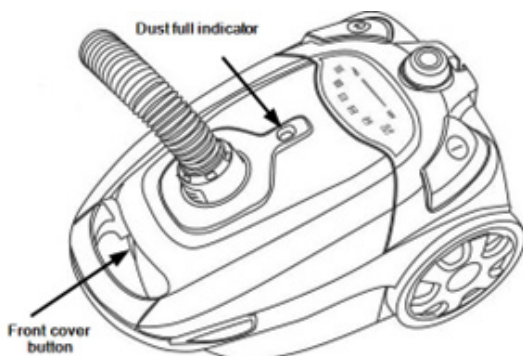


## VEDLIKEHOLD

Slik bytter du støvsugerposen

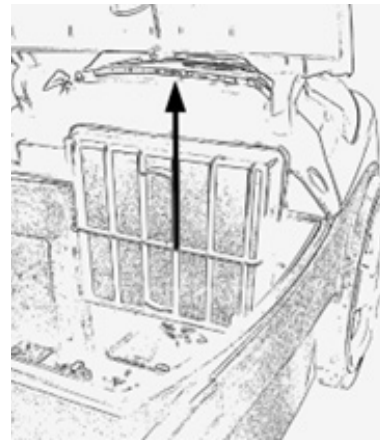
**MERK:** SLÅ AV STØVSUGEREN før vedlikehold av noe slag gjennomføres

Når støvsugerposen er full vil støvindikatoren lyse rødt. Åpne opp frontdekselet som vist på bildet, ta deretter ut støvsugerposen. Bytt den med en ny støvsugerpose som er kompatibel med CHDS610. Kan kjøpes via [www.champion.se](http://www.champion.se) eller en autorisert forhandler.



## Slik rengjør eller bytter du støvfilteret

Akkurat som støvsugerposen, er støvfilteret en viktig del av støvsugeren. Det bør derfor kontrolleres hver gang støvsugerposen byttes. Du vil se støvfilteret når du fjerner støvsugerposen. Dra deretter opp dekselet (til støvfilteret) og fjern støvfilteret. Rengjør støvfilteret ved behov ved å tørke/banke av det med hånden (helst utendørs) eller ved å støvsuge det med en annen støvsuger. Dersom filteret er skadet eller ikke kan rengjøres må det byttes ut med et nytt filter. Det kan kjøpes via [www.champion.se](http://www.champion.se) eller en autorisert forhandler. Når filteret er rent, eller du har et nytt filter, kan du plassere det tilbake i støvsugeren. Sørg for at filteret er plassert korrekt og dekker hele området.

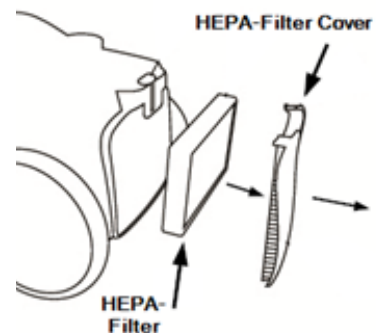


NO

**Merknad:** Støvfilteret beskytter motoren fra skader som kan forårsakes av støv og avfall. Et skadet eller møkkete filter kan føre til at motoren overopphetes, at støv og avfall kommer inn i motoren og fører til at produktet slutter å virke, eller i verste fall brann i motoren.

## Rengjøre eller bytte HEPA-filter

Akkurat som støvsugerposen, er HEPA-filteret en viktig del av støvsugeren. Det bør derfor kontrolleres hver gang støvsugerposen byttes. Fjern dekselet (til HEPA-filteret) og fjern HEPA-filteret for å se over det. Filteret bør være intakt og fritt for skitt (hvitt). Dersom HEPA-filteret er møkkete må det rengjøres forsiktig, så filteret ikke skades. Filteret kan rengjøres med vann. HEPA-filteret må være helt tørt før det settes tilbake i støvsugeren, ellers kan støvsugeren bli skadet og slutte å fungere. Dersom det ikke er mulig å rengjøre HEPA-filteret, eller dersom HEPA-filteret er skadet, kan du bytte det ut med et nytt filter som er kompatibel med denne modellen. Det kan kjøpes via [www.champion.se](http://www.champion.se) eller en autorisert forhandler. Når HEPA-filteret er rent og tørt, kan du feste det i sporet. Filteret kan kun festes på en måte. Du kan deretter feste dekselet, det vil klikke på plass når det er festet korrekt.



**Merknad:** Et møkkete eller skadet HEPA-filter vil føre til at støvsugeren blir varmere, noe som kan føre til skade på støvsugeren eller i verste fall brann og/eller slippe støvpartikler inn i støvsugeren eller ut i luften. Et intakt og rent HEPA-filter vil forhindre at støv og partikler slippes ut i luften.

## FEILSØKING

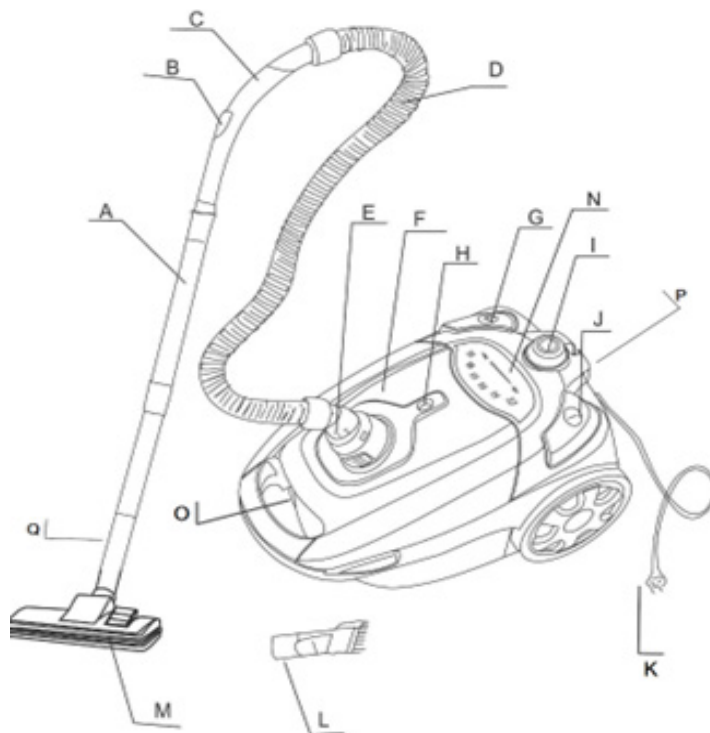
Problem	Mulig grunn	Løsning
Motoren startet ikke	<ul style="list-style-type: none"> <li>- Strømkabelen sitter ikke ordentlig i stikkontakten.</li> <li>- Stikkontakten er skadet.</li> <li>- Produktet er ikke slått på.</li> </ul>	<ul style="list-style-type: none"> <li>- Sørg for at støpselet er festet godt.</li> <li>- Kontroller stikkontakten.</li> <li>- Slå på apparatet</li> </ul>
Sugekraften er svak	<ul style="list-style-type: none"> <li>- Enheten er blokkert.</li> <li>- Støvsugerposen er full</li> <li>- Støvfilteret må rengjøres.</li> <li>- Støvbeholderen er ikke i rett posisjon.</li> <li>- HEPA-filteret er blokkert.</li> </ul>	<ul style="list-style-type: none"> <li>- Fjern blokkeringen.</li> <li>- Bytt ut støvsugerposen.</li> <li>- Rengjør støvfilteret.</li> <li>- Steng støvbeholderen.</li> <li>- Rengjør filteret</li> </ul>
Kabelen kan ikke ruller fullstendig tilbake.	<ul style="list-style-type: none"> <li>- Kabelen kan ha krøllet seg på kabelspolen.</li> </ul>	<ul style="list-style-type: none"> <li>- Trekk kabelen forsiktig og prøv å trekke den tilbake igjen</li> </ul>
Kabelen kan ikke trekkes ut.	<ul style="list-style-type: none"> <li>- Kabelspolen kan være reversert.</li> </ul>	<ul style="list-style-type: none"> <li>- Trykk på «Trekk tilbake-knappen og prøv igjen</li> </ul>
Hastighetsjustering fungerer ikke.	<ul style="list-style-type: none"> <li>- Apparatet er defekt.</li> </ul>	<ul style="list-style-type: none"> <li>- Behov for reparasjon eller service. Ta kontakt med forhandler eller Champion</li> </ul>
Støvbeholderen kan ikke lukkes.	<ul style="list-style-type: none"> <li>- Støvfilteret sitter ikke i korrekt posisjon.</li> <li>- Støvsugerposen sitter ikke i korrekt posisjon</li> </ul>	<ul style="list-style-type: none"> <li>- Flytt på støvfilteret og prøv igjen.</li> <li>- Flytt på støvsugerposen og prøv igjen</li> </ul>
Komponenten ble ødelagt	<ul style="list-style-type: none"> <li>- Produksjonsfeil</li> <li>- Brukerfeil</li> </ul>	<ul style="list-style-type: none"> <li>- Ta kontakt med Champion ang. reservedel: <a href="mailto:info@champion.se">info@champion.se</a></li> <li>- Reservedel kan kjøpes via <a href="http://www.champion.se">www.champion.se</a></li> </ul>
Slår seg av under bruk	<ul style="list-style-type: none"> <li>- Overoppheting</li> </ul>	<ul style="list-style-type: none"> <li>- Fjern blokkeringen.</li> <li>- Bytt ut støvsugerposen.</li> <li>- Rengjør støvfilteret.</li> <li>- Steng støvbeholderen.</li> <li>- Rengjør filteret.</li> <li>- Vent noen timer og prøv igjen om den ikke slår seg på etter disse stegene. Støvsugeren må kjøle seg ned</li> </ul>

NO



## IDENTIFIKASJON AV HOVEDDELER

- A. Teleskopstang
- B. Luftstrømskontroll
- C. Håndtak
- D. Slange
- E. Slangeleder
- F. Frontdeksel
- G. Knapp for tilbaketrekning av kabel
- H. Indikator for full støvkopp
- I. Hastighetskontroll
- J. Strømbryter (Av/på-knapp)
- K. Støpsel
- L. Smalt munnstykke
- M. Gulvbørste
- N. Displayskjerm for hastighetskontroll
- O. Knapp til frontdeksel
- P. Deksel til HEPA-filter
- Q. Forlengesslange



NO

## TEKNISKE DATA

- Klassifisert spenning: AC 220–240 V
- Klassifisert frekvens: 50/60 Hz
- Effekt: 700 W
- Trykk under bruk: 16,5 kPa
- Lydnivå: 75 dB
- Strømkabel: 7 m
- Bruksradius: 9,5 m

### Garanti

Champion Nordic garanterer at dette produktet er fri for fabrikkasjonsfeil når det kommer til materialer og håndverk under 2 år i Sverige, Norge, Danmark og Finland. Garantien starter å løpe den dagen produktet kjøpes eller leveres. Champion Nordic har ikke plikt til å reparere eller erstatte produkter dersom et gyldig innkjøpsbevis ikke følger med. Denne garantien gjelder kun for produkter som kjøpes og brukes til hjemmebruk, og omfatter ikke skader som oppstår som følge av misbruk, svikt i å følge Champion Nordics instruksjoner på grunn av at produktet har blitt modifisert eller utsatt for en godkjent reparasjon, feilaktig pakking av eieren, normal slitasje eller feilhåndtering av et transportforetak.

### Korrekt avfallshåndtering

Dette symbolet på produktet eller i instruksjonene betyr at det skal kastes separat fra annet husholdningsavfall når det ikke virker lenger. Det finnes leveringspunkter og gjenbruksstasjoner som skal håndtere denne typen avfall. Kontakt lokale myndigheter eller forhandler for mer informasjon.



 **CHAMPION**

Champion®  
Makadamgatan 14 | 254 64 Helsingborg | Sweden  
info@champion.se



## OHJEET JA VAROITUKSET TURVALLISEEN KÄYTTÖÖN

1. Tätä laitetta ei ole tarkoitettu sellaisten henkilöiden (mukaan lukien lasten) käytettäväksi, joilla on alentunut fyysinen, sensorinen tai henkinen toimintakyky tai puutteellinen kokemus tai tietämys, ellei heidän turvallisuudestaan vastaava henkilö valvo ja ohjeista heitä laitteen käytöstä.
2. Lapsia on valvottava, jotta he eivät leiki laitteella.
3. Jos pölynimurin virtajohto on vaurioitunut, älä käytä laitetta! Valmistajan, sen huoltoedustajan tai vastaavan pätevyyden omaavan henkilön on vaihdettava se vaaran välttämiseksi.
4. Tämä laite on tarkoitettu ainoastaan kotitalouskäyttöön.
5. Älä käytä pölynimuria pesuaineen, petrolin, lasin, neulan, tupakantuhkan, veden, tulitikun, savukkeiden jne. imemiseen.
6. Älä ime polttavia, hehkuvia, teräviä tai liian painavia esineitä.
7. Laitetta ei saa altistaa kuumuudelle, älä aseta sitä lämmönlähteen eteen.
8. Älä imuroi mitään kosteita tai nestemäisiä aineita äläkä koskaan upota laitetta veteen.
9. Irrota laite pistorasiasta vetämällä varovasti pistokkeesta. Älä vedä johdosta, sillä se voi vaurioitua.
10. Älä aja laitteella virtajohdon yli.
11. Älä laita suuria esineitä aukkojen eteen. Jos jokin aukko on tukittuna, älä käytä laitetta. Puhdista aukot aina pölystä, karvoista jne.
12. Älä käytä pölynimuria ilman pölypussia, pölysuodatinta tai HEPA-suodatinta.
13. Älä imuroi jauhoja, sementtiä tms. tuotteen kapasiteetin ylikuormittumisen välttämiseksi.
14. Laitteet saa puhdistaa vain kuivalla tai nihkeällä liinalla. Älä koskaan upota veteen. Älä käytä puhdistamiseen mitään liuottimia. Älä anna veden valua pölynimuriin.
15. Älä pese suodattimia pesukoneessa tai kuivaa sitä sähkölämmittimellä, van ilmakeivaa se ennen sen asettamista takaisin paikalleen.

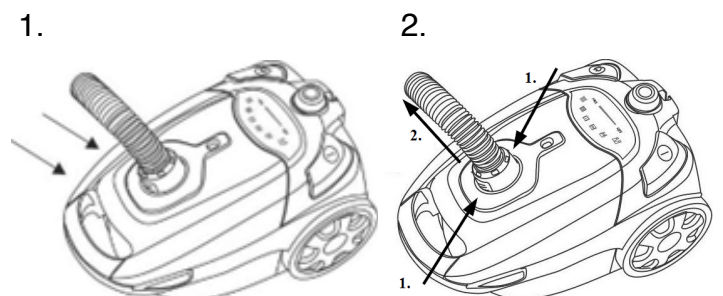
## KIERRÄTETYT MATERIAALIT

Ryhmä	Osat/materiaalit	Kierrätetyn materiaalin osuus (%)	Mihin tuotteen osaan/osiin?
Muovi	Polypropeeni (PP)	40%	Pohjakansi, pistorasia, moottorin kansi jne.
Muovi	ABS	35%	Etukansi, takakansi, painikkeet
Puu/puulevy	Pahvilevy	100%	Kartonki
Puu/puulevy	Paperi	100%	Lahjapakkaus
Metalli	Teräs	10%	Metalliputki

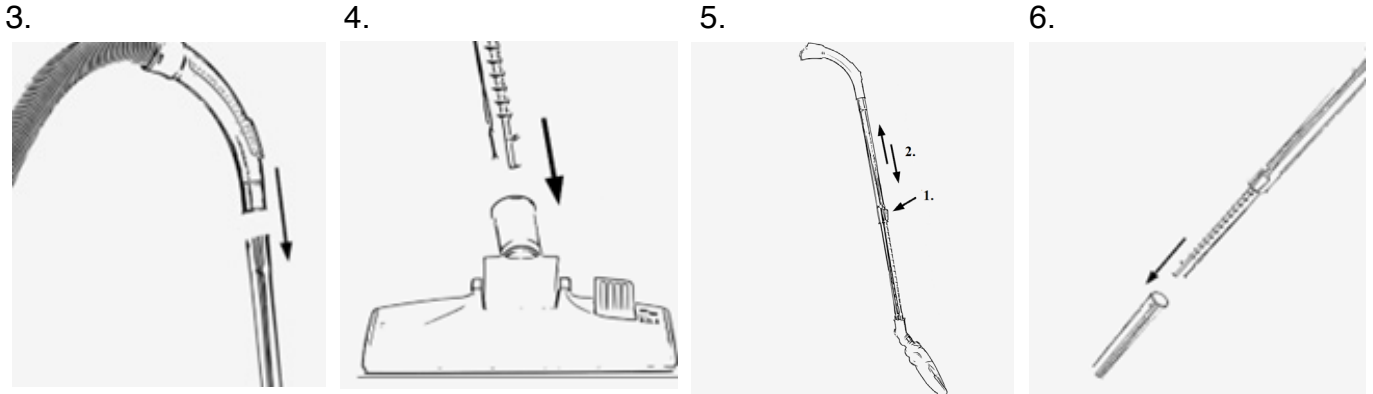
## KÄYTTÄMINEN

### Valmistelu

1. Työnä letkun pää ilmanottoaukkoon, kunnes se napsahtaa paikalleen
2. Jos haluat irrottaa letkun pölynimurin ilmanottoaukosta, paina molempia letkun päässä olevia painikkeita ja vedä se ulos aukosta



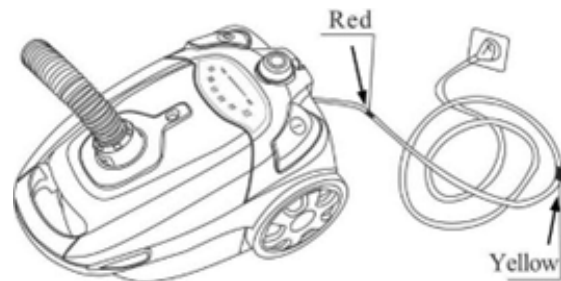
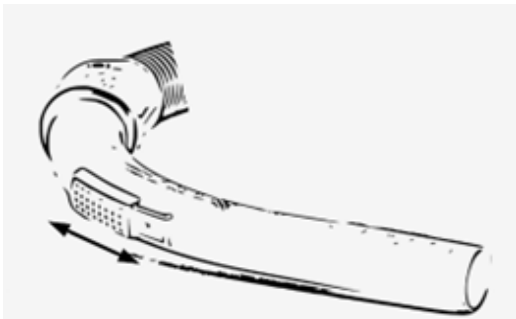
3. Asenna kahva teleskooppiputkeen
4. Asenna jatkoputki tai teleskooppiputki lattiaharjaan
5. Säädä teleskooppiputki painamalla painiketta alas ja liu'uta putki haluamallesi korkeudelle
6. Kiinnitä jatkoputki teleskooppiputkeen, jos tarvitaan lisäpituutta



## Pölynimurin käyttäminen

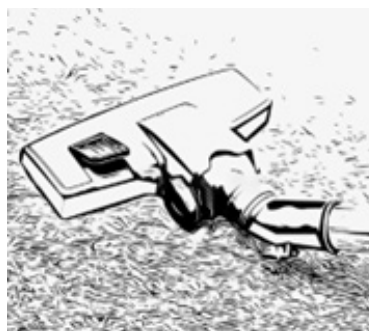
Vedä johto sopivan pituiseksi ja työnnä pistoke pistorasiaan. Aseta nopeudensäädin asentoon MIN (käännä nuppi vasemmalle) ja käynnistä laite painamalla virtakytkintä. Kun pölynimuri on päällä, säädä tehotaso haluamallesi tasolle. LED-näytön kuvakkeet auttavat sinua valitsemaan oikean tehon. Tuulen voimakkuutta ja imutehoa voidaan säätää kahvasta ilmavirran säätimellä. Suljettu: kasvattaa imutehoa. Auki: vähentää imutehoa.

**\*Huomio:** Älä vedä johtoa PUNAISTA merkkiä pidemmälle. KELTAINEN merkki varoittaa, että PUNAINEN merkki on lähellä



## Tarvikkeiden käyttäminen

1. Painike alaspainettuna ja harjakset esillä koville lattiapinnoille
2. Painike ylhäällä ja harjakset sisään vedettynä matoille
3. Kapeaa 2-in-1-suulaketta voidaan käyttää nurkkien, laatikoiden reunojen, verhojen, lampujen, vaatteiden jne. puhdistukseen

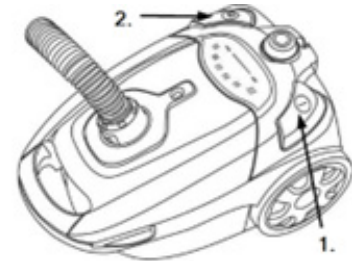


## Käytön jälkeen

Pysäytä laite painamalla virtakytkintä ja kelaaja johto sisään painamalla johdon kelauspainiketta tasaisesti.

Huomio: Virtajohto kelautuu nopeasti, joten pidä pistoketta kädessäsi tai pölynimurin vieressä kelauksen aikana, jotta mikään ei vahingoitu.

Jos virtajohto ei voi kelaudu kokonaan, vedä virtajohtoa hieman ulos ja paina virtajohdon kelauspainiketta uudelleen. Voit toistaa kelausvaiheen, kunnes johto on kelattu kokonaan sisään.



FI

## SÄILYTTÄMINEN

Pölynimuria voidaan säilyttää lattiaharja ja putki pölynimuriin kiinnitettynä kahdella eri tavalla kuvien osoittamalla tavalla.

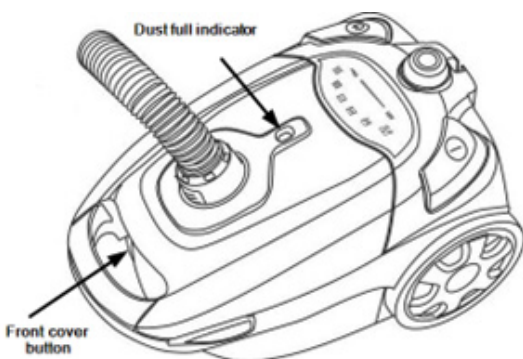


## HUOLTO

### Pölypussin vaihtaminen

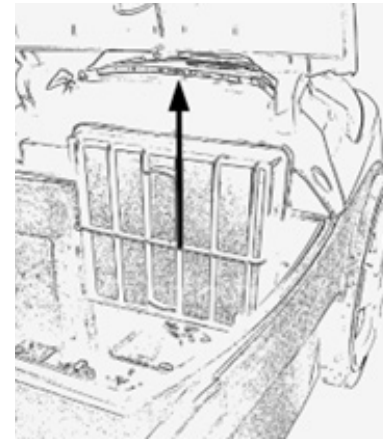
**HUOMIO:** Ennen kaikkia huoltotoimenpiteitä PÖLYNIMURI ON SAMMUTETTAVA

Kun pölypussi on täynnä, pölyn merkkivalo palaa punaisena. Avaa kuvassa näkyvä etukansi ja ota sitten pölypussi ulos. Vaihda uuteen pölypussiin, joka on yhteensopiva CHDS610-mallin kanssa. Se voidaan ostaa osoitteesta [www.champion.se](http://www.champion.se) tai valtuutetulta jälleenmyyjältä.



## Puhdista tai vaihda pölysuodatin

Pölysuodatin on pölypussin tavoin pölynimurin olennainen osa, ja se on tarkistettava aina, kun pölypussi vaihdetaan. Poista pölypussi ja näet pölysuodattimen. Vedä nyt pölysuodattimen suoja ylös ja poista pölysuodatin. Puhdista pölysuodatin tarvittaessa pölyttämällä se käsin (mieluiten ulkona) tai imuroimalla se toisella pölynimurilla. Jos suodatin on vaurioitunut tai sitä ei voi puhdistaa, vaihda se uuteen. Sen voi ostaa osoitteesta [www.champion.se](http://www.champion.se) tai valtuutetulta jälleenmyyjältä. Kun suodatin on puhdas tai sinulla on korvaava suodatin, aseta se uudelleen ja varmista, että suodatin on oikein paikallaan ja peittää koko alueen.



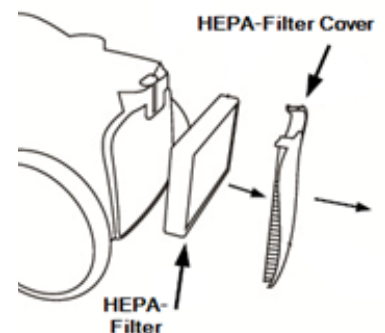
FI

### Huomio:

Pölysuodatin suojaa moottoria pölyn ja roskien aiheuttamilta vaurioilta. Jos suodatin on vaurioitunut tai likainen, moottori voi ylikuumentua tai pölyä ja roskaa voi päästä moottoriin, jolloin tuote lakkaa toimimasta tai pahimmassa tapauksessa syttyy palamaan.

## Puhdista tai vaihda HEPA-suodatin

HEPA-suodatin on pölypussin ja pölysuodattimen tavoin pölynimurin olennainen osa, ja se on tarkistettava aina, kun pölypussi vaihdetaan. Irrota HEPA-suodattimen kansi ja poista sitten HEPA-suodatin tarkastusta varten. Suodattimen on oltava ehjä ja liaton (valkoinen). Jos HEPA-suodatin on likainen, puhdista se huolellisesti, jotta suodatin ei vahingoitu. Suodatin voidaan puhdistaa vedellä. HEPA-suodattimen on oltava täysin kuiva ennen sen asettamista takaisin pölynimuriin, tai pölynimuri vaurioituu ja lakkaa toimimasta. Jos HEPA-suodatinta ei ole mahdollista puhdistaa tai jos HEPA-suodatin on vaurioitunut, vaihda se uuteen, joka on yhteensopiva tämän mallin kanssa. Sen voi ostaa osoitteesta [www.champion.se](http://www.champion.se) tai valtuutetulta jälleenmyyjältä. Kun HEPA-suodatin on puhdas ja kuiva, asenna se paikalleen. Se sopii vain yhdellä tavalla. Aseta sitten kansi ja kuulet naksahduksen, joka vahvistaa, että se on paikallaan.



### Huomio:

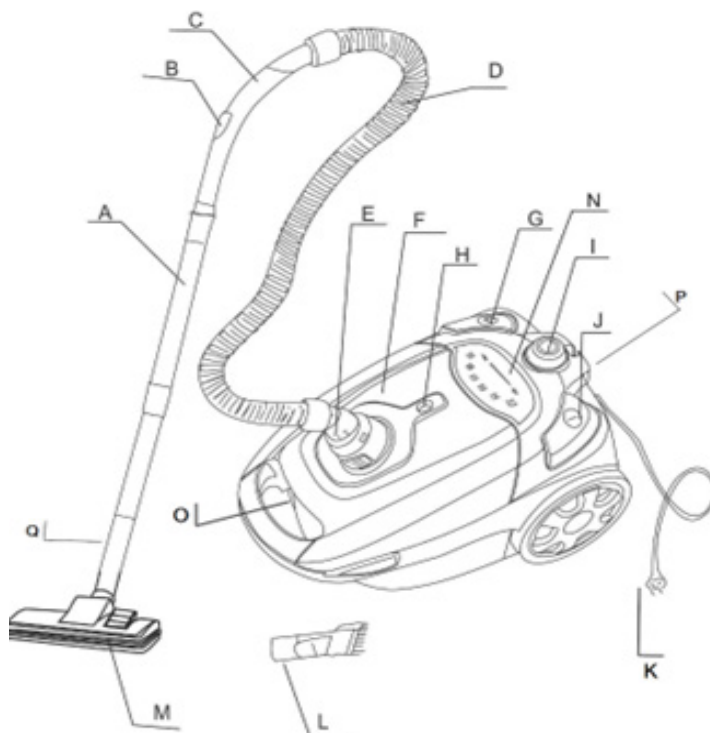
Likainen tai vaurioitunut HEPA-suodatin kuumentaa pölynimuria, mikä voi johtaa pölynimurin vaurioitumiseen tai pahimmassa tapauksessa tulipaloon ja/tai päästää pölyhiukkasia pölynimuriin tai ilmaan. Ehjä ja puhdas HEPA-suodatin estää pölyn ja hiukkasten pääsyn ilmaan.

## VIKOJEN HAVAITSEMINEN

Ongelma	Mahdollinen syy	Ratkaisu
Moottori ei käynnisty	<ul style="list-style-type: none"> <li>- Virtajohto ei ole kunnolla kiinni pistorasiassa.</li> <li>- Pistorasia vaurioitunut.</li> <li>- Laitetta ei ole käynnistetty.</li> </ul>	<ul style="list-style-type: none"> <li>- Kytke pistoke tiukasti kiinni pistorasiaan.</li> <li>- Tarkista pistorasia.</li> <li>- Käynnistä laite.</li> </ul>
Imuteho on heikko	<ul style="list-style-type: none"> <li>- Laiteessa on tukos.</li> <li>- Pölypussi on täynnä.</li> <li>- Pölysuodatin on puhdistettava.</li> <li>- Pölysäiliö ei ole paikallaan.</li> <li>- HEPA-suodatin on tukossa.</li> </ul>	<ul style="list-style-type: none"> <li>- Poista tukos.</li> <li>- Vaihda pölypussi.</li> <li>- Puhdista pölysuodatin.</li> <li>- Sulje pölysäiliö.</li> <li>- Puhdista suodatin.</li> </ul>
Johto ei kelaudu kokonaan.	- Johto voi olla sotkeutunut kaapelikelaan.	- Vedä johtoa varovasti ulos ja yritä kelata uudelleen.
Johtoa ei voi vetää ulos.	- Kaapelikela voi olla toisinpäin.	- Paina kelauspainiketta ja yritä uudelleen.
Nopeuden säätö ei toimi.	- Laite on viallinen.	- Vaatii korjausta tai huoltoa. Ota yhteyttä jälleenmyyjään tai Championiin
Pölysäiliötä ei voi sulkea.	<ul style="list-style-type: none"> <li>- Pölysuodatin ei ole oikeassa asennossa.</li> <li>- Pölypussi ei ole oikeassa asennossa.</li> </ul>	<ul style="list-style-type: none"> <li>- Säädä pölysuodatinta ja yritä uudelleen.</li> <li>- Säädä pölypussia ja yritä uudelleen.</li> </ul>
Rikkoutunut osa	<ul style="list-style-type: none"> <li>- Valmistajan vika</li> <li>- Käyttäjän vika</li> </ul>	<ul style="list-style-type: none"> <li>- Ota yhteyttä Championiin sähköpostitse osoitteessa info@champion.se saadaksesi varaosan</li> <li>- Varaosan voi ostaa osoitteesta www.champion.se</li> </ul>
Sammui käytön aikana	- Ylikuumentuminen	<ul style="list-style-type: none"> <li>- Poista tukos.</li> <li>- Vaihda pölypussi.</li> <li>- Puhdista pölysuodatin.</li> <li>- Sulje pölysäiliö.</li> <li>- Puhdista suodatin.</li> <li>- Jos laite ei käynnisty tämän jälkeen, odota pari tuntia ja yritä uudelleen. Pölynimurin on jäähdyttävä.</li> </ul>

## TÄRKEIMPIEN OSIEN TUNNISTETIEDOT

- A. Teleskooppiputki
- B. Ilmavirran säädin
- C. Kahva
- D. Letku
- E. Letkunohjain
- F. Etusuoja
- G. Johdon kelauspainike
- H. Täynnä pölyä -ilmaisim
- I. Nopeudensäädin
- J. Virtakytkin (ON/OFF)
- K. Virtapistoke
- L. Rakosuulake
- M. Lattiaharja
- N. Nopeudensäätimen näyttöpaneeli
- O. Etukannen painike
- P. HEPA-suodattimen kansi
- Q. Jatkoputki



FI

## TEKNISET TIEDOT

- Nimellisjännite: AC 220–240 V
- Nimellistaajuus: 50/60 Hz
- Teho: 700 W
- Käyttöpaine: 16,5 kPa
- Äänitaso: 75 dB
- Virtajohto: 7 m
- Toimintasäde: 9,5 m

### Takuu

Champion Nordic takaa, että tässä tuotteessa ei ole materiaaliin tai käsityöhön liittyviä valmistusvikoja. Takuu on voimassa 2 vuotta Ruotsissa, Norjassa, Tanskassa ja Suomessa. Takuu alkaa siitä hetkestä, kun tuote joko ostetaan tai toimitetaan. Champion Nordicilla ei ole velvollisuutta korjata tai korvata tuotetta, johon ei ole voimassa olevaa ostotodistusta. Tämä takuu on voimassa ainoastaan tuotteissa, jotka ostetaan kotikäyttöön ja joita käytetään kotona. Takuu ei kata vaurioita, jotka johtuvat tuotteen väärinkäytöstä, Champion Nordicin käyttöohjeiden noudattamatta jättämisestä, siitä että tuotetta on käsitelty tai korjattu ei-hyväksyttävällä tavalla, tuotteen omistajan virheellisistä pakkaustoimista tuotetta käsiteltäessä, normaalista kulumisesta tai kuljetusyrityksen suorittamista vääränlaisista käsittelytavoista.

### Oikea hävittäminen

Tämä symboli tuotteessa tai ohjeissa tarkoittaa, että laite täytyy hävittää erillään muista talousjätteistä, kun se ei enää toimi. EU:n sisällä on jätteille erillisiä kierrätysjärjestelmiä. Lisätietojen saamiseksi ota yhteyttä paikallisiin viranomaisiin tai jälleenmyyjäsi.



 **CHAMPION**

Champion®  
Makadamgatan 14 | 254 64 Helsingborg | Sweden  
info@champion.se

