



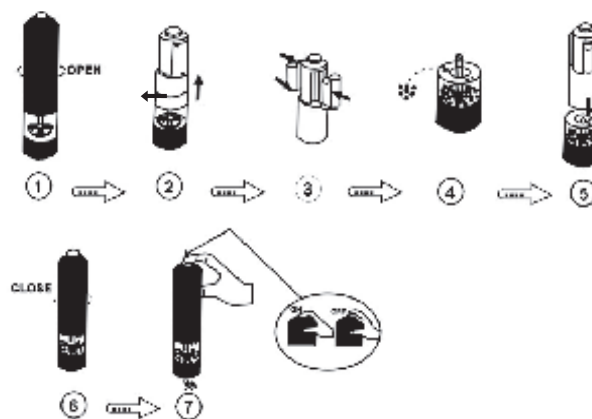
EN - English  
SV - Svenska  
DA - Danske  
NO - Norsk  
FI - Suomi

Read this Manual carefully before use

## User instructions

1. Twist and lift the top cover of the pepper mill to reveal the interior.
2. Remove the semi-transparent plastic tube from the battery holder.
3. Insert 4 x AA batteries
4. Replace the semi-transparent tube over the batteries.
5. Replace the top cover by twisting it clockwise until it clicks into place with bottom of the pepper mill.
6. Replace the button on top of the pepper mill to activate the grinder, releasing the button will deactivate the power.
7. Under the bottom of the pepper mill there is a screw. The screw can be turned to adjust how finely the spice is grounded.
8. It is recommended to keep the mill 80% filled at all time to ensure its functions to work smoothly.
9. If any spice becomes stuck in the grinder, gently shake it, alternatively unscrew the nut revealing the ceramic grinder plates. (these should be cleaned periodically).
10. This appliance is not intended for use by persons (including children 0-12) with reduced physical, sensory or mental capabilities, or lack of experience and knowledge, unless they have been given supervision or instruction concerning use of the appliance by a person responsible for their safety.

1. Operates on 4 x AA batteries. For best results, use alkaline batteries.
2. Keep the pepper/salt clean and dry at all time, and avoid any contact with water.
3. Suitable to use with all dry based spices, rock/sea-salt and peppercorns.



### Warranty

Champion Nordic guarantees that this product is free from manufacturing defects in terms of materials and workmanship during a period of 2 years in Sweden, Norway, Denmark and Finland. This warranty period begins on the day the product is purchased or delivered. Champion Nordic has no obligation to repair or replace products that are not accompanied by a valid proof of purchase. This warranty applies only to products purchased and used for home use and does not cover damage resulting from abuse, failure to comply with the instructions from Champion Nordic, cases in which the product has been modified or subjected to unauthorized repair, improper packaging on the part of the owner, normal wear and tear, or improper handling on the part of a transport company.

### Correct Disposal of this product

This marking indicates that this product should not be disposed with other household wastes throughout the EU. To prevent possible harm to the environment or human health from uncontrolled waste disposal, recycle it responsibly to promote the sustainable reuse of material resources.



 **CHAMPION**

Champion ®  
Makadamgatan 14 | 254 64 Helsingborg | Sweden  
info@champion.se

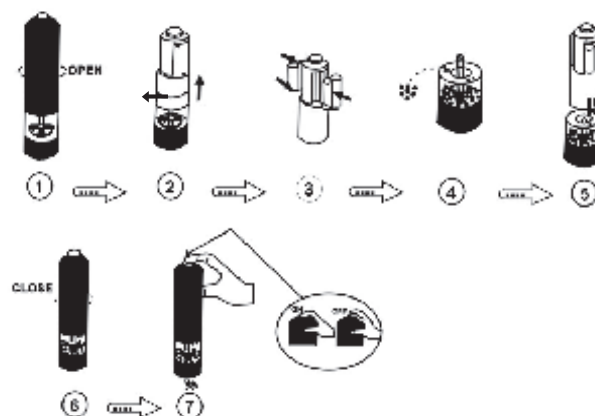


## Instruktioner

1. Skruva och lyft av locket på toppen av kvarnen.
2. Plocka bort det semi-transparenta plaströret från batterihållaren.
3. Sätt i 4 x AA-batterier.
4. Sätt tillbaka plaströret över batterierna.
5. Skruva fast locket igen genom att skruva det medsols tills det klickar fast.
6. Montera fast knappen på toppen av kvarnen igen för att aktivera kvarnen.
7. I botten av salt/pepparkvarnen finns det en skruv. Genom att justera skruven kan du reglera hur fint/grovt du önskar mala dina kryddor.
8. Det är rekommenderat att alltid hålla kvarnen fylld till ca 80% för att säkerställa att alla funktioner fungerar störningsfritt.
9. Om någon krydda skulle fasta i kvarnen, skaka kvarnen försiktigt, alternativt skruva loss skruven i botten av kvarnen för att komma åt kvarnens keramiska plattor (dessa bör rengöras regelbundet).
10. Denna apparat är inte avsedd att användas av personer (inklusive barn 0-12) med nedsatt fysisk, sensorisk eller mental förmåga, eller brist på erfarenhet och kunskap, såvida de inte har fått tillsyn eller instruktioner angående användning av apparaten av en person som ansvarar för deras säkerhet.

SV

1. Drivs av 4 x AA-batterier. För bästa resultat, använd alkaliska batterier.
2. Håll salt/pepparkvarnen ren och torr, och undvik all direkt kontakt med vatten.
3. Fungerar utmärkt med alla torra kryddor, grovt/havs-salt samt pepparkorn.



### Garanti

Champion Nordic garanterar att den här produkten är fri från tillverkningsdefekter vad gäller material och hantverk under 2 år i Sverige, Norge, Danmark och Finland. Garantin börjar löpa den dag då produkten köps eller levereras. Champion Nordic har ingen skyldighet att reparera eller ersätta produkter som inte åtföljs av ett giltigt inköpsbevis. Denna garanti gäller endast för produkter som köps och används för hemmabruk och omfattar inte skador som uppstår till följd av missbruk, misslyckande med att följa Champion Nordics instruktioner eller då produkten har modifierats eller utsatts för en ej godkänd reparation, felaktig emballering av ägaren, normalt slitage eller felhantering av ett transportföretag.

### Korrekt avfallshantering

Denna symbol på produkten eller i instruktionerna betyder att den ska slängas separat från annat hushållsavfall när den inte fungerar längre. Inom EU finns separata återvinningssystem för avfall. Kontakta lokala myndigheter eller din återförsäljare för mer information.



 **CHAMPION**

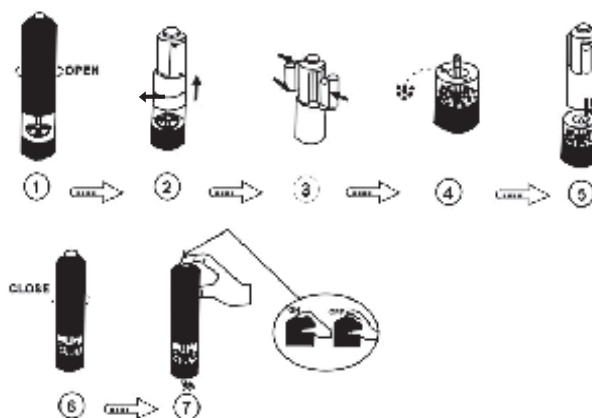
Champion®  
Makadamgatan 14 | 254 64 Helsingborg | Sweden  
info@champion.se



## Instruktioner

1. Skru og løft kværnens top af.
2. Fjern det halvgennemsigtige plastrør fra batteriholderen.
3. Isæt 4 x AA batterier.
4. Sæt plastrøret tilbage over batterierne.
5. Skru låget på igen. Skru med uret, indtil låget fastklikkes.
6. Fastmonter atter knappen på toppen af kværnen for at aktivere denne.
7. I bunden af salt-/peberkværnen findes der en skrue, der kan justeres, alt efter hvor fint eller groft de forskellige krydderier skal kværnes.
8. Det anbefales, at salt-/peberkværnen altid er fyldt til ca. 80% af sin kapacitet for at sikre, at de forskellige funktioner fungerer uden problemer.
9. Skulle der sætte sig noget fast i kværnen, skal denne rystes ganske forsigtigt. Man kan alternativt vælge at løsne skruen i bunden af kværnen, så man kan nå ind til de keramiske plader, der bør rengøres regelmæssigt.
10. Dette apparat er ikke beregnet til brug af personer (herunder børn 0-12) med en nedsat fysisk, sensorisk eller mental kapacitet eller manglende erfaring og viden, medmindre de er under opsyn eller får instruktioner vedr. brug af apparatet af en person, der kan stå inde for deres sikkerhed.

1. Der skal anvendes 4 x AA batterier til kværnen. For at opnå de bedste resultater anbefales det, at man benytter alkaliske batterier.
2. Salt-/peberkværnen bør holdes ren og tør, og den bør undgå enhver form for kontakt med vand.
3. Fungerer fantastisk med alle tørrede krydderier såsom groft salt/havsalt samt peberkorn.



### Garanti

Champion Nordic garanterer at dette produkt ikke har nogen fremstillingsfejl i forhold til materiale og forarbejdning. Garantien gælder i to år i Sverige, Norge, Danmark og Finland. Garantien begynder fra den dag hvor produktet købes eller leveres. Champion Nordic er ikke forpligtet til at reparere eller erstatte produkter som ikke er ledsaget af et gyldigt købsbevis. Denne garanti gælder kun for produkter som er købt og brugt derhjemme, og den omfatter ikke skader som er opstået som følge af misbrug, manglende opmærksomhed på Champion Nordics instruktioner, modifikationer, ikke-godkendte reparationer, forkert indpakning fra ejerens side, normal slitage eller fejlhåndtering hos et transportfirma.

### Korrekt affaldshåndtering

Dette symbol på produktet eller i instruktionerne betyder at det skal smides ud separat fra andet husaffald, når det ikke fungerer længere. I EU findes separate genbrugssystemer for affald. Kontakt de lokale myndigheder eller din sælger for mere information.



 **CHAMPION**

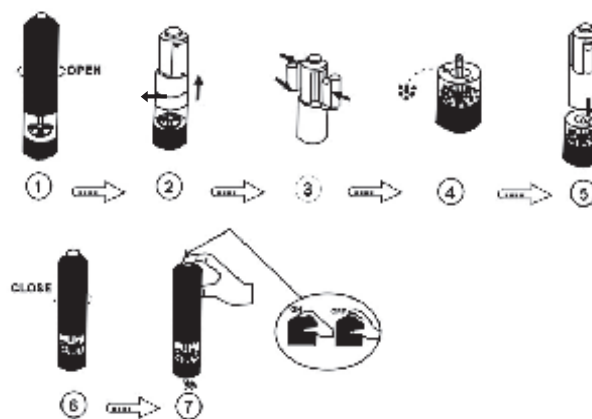
Champion®  
Makadamgatan 14 | 254 64 Helsingborg | Sweden  
info@champion.se



## Instruksjoner

1. Skru og løft av lokket på toppen av kvernen.
2. Fjern det semi-transparente plastrøret fra batteriholderen.
3. Sett i 4 x AA-batterier.
4. Sett tilbake plastrøret over batteriene.
5. Skru fast lokket igjen ved å skru det med klokken til det klikker fast.
6. Monter fast knappen på toppen av kvernen igjen for å aktivere kvernen.
7. I bunnen av salt/pepperkvernen finner du en skrue. Ved å justere skruen kan du regulere hvor fint/grovt du ønsker å male krydderne dine.
8. Det anbefales å alltid ha kvernen fylt opp til ca. 80 % for å sikre at alle funksjonene fungerer problemfritt.
9. Rist forsiktig på kvernen dersom krydder setter seg fast i den. Alternativt kan du skru løs skruen i bunnen av kvernen for å komme til kvernens keramiske plater (Disse bør rengjøres på en regelmessig basis).
10. Dette apparatet er ikke beregnet for bruk av personer (herunder barn (0-12) med redusert fysisk, sensorisk eller psykiske evner, eller som mangler erfaring og kunnskap, med mindre de har tilsyn eller har fått instruksjoner vedrørende bruk av apparatet av en person som er ansvarlig for deres sikkerhet.

1. Drives av 4 x AA-batterier. Bruk alkaliske batterier for best mulig resultat.
2. Hold salt/pepperkvernen ren og tørr, og unngå all direkte kontakt med vann.
3. Fungerer utmerket med alle tørre krydder, grovt/havsalt samt pepperkorn.



### Garanti

Champion Nordic garanterer at dette produktet er fri for fabrikkasjonsfeil når det kommer til materialer og håndverk under 2 år i Sverige, Norge, Danmark og Finland. Garantien starter å løpe den dagen produktet kjøpes eller leveres. Champion Nordic har ikke plikt til å reparere eller erstatte produkter dersom et gyldig innkjøpsbevis ikke følger med. Denne garantien gjelder kun for produkter som kjøpes og brukes til hjemmebruk, og omfatter ikke skader som oppstår som følge av misbruk, svikt i å følge Champion Nordics instruksjoner på grunn av at produktet har blitt modifisert eller utsatt for en godkjent reparasjon, feilaktig pakking av eieren, normal slitasje eller feilhåndtering av et transportforetak.

### Korrekt avfallshåndtering

Dette symbolet på produktet eller i instruksjonene betyr at det skal kastes separat fra annet husholdningsavfall når det ikke virker lenger. Det finnes leveringspunkter og gjenbruksstasjoner som skal håndtere denne typen avfall. Kontakt lokale myndigheter eller forhandler for mer informasjon.



 **CHAMPION**

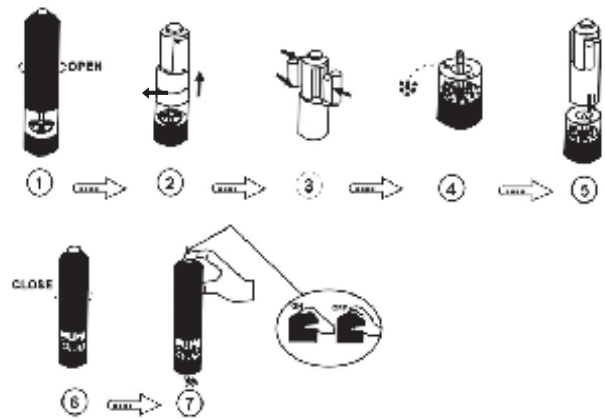
Champion ©  
Makadamgatan 14 | 254 64 Helsingborg | Sweden  
info@champion.se



## Käyttöohjeet

1. Kierrä ja nosta pois kansi myllyn päältä.
2. Nosta puoliksi läpinäkyvä muoviputki pois paristopidikkeestä.
3. Aseta sisään 4 x AA-paristoa.
4. Aseta muoviputki takaisin paristojen päälle.
5. Kierrä korkki takaisin kiinni kiertämällä sitä myötäpäivään, kunnes se napsahtaa kiinni.
6. Kiinnitä nuppi myllyn päälle aktivoiaksesi myllyn.
7. Suola/pippurimyllyn pohjassa on ruuvi. Säätämällä ruuvia voit säätää jauhamiesi mausteiden hienouden/karkeuden itsellesi mieluisaksi.
8. On suositeltavaa pitää myllyn täyttöastetta noin 80%:sena, jotta voidaan varmistua, että kaikki toiminnot toimivat moitteettomasti.
9. Mikäli jokin mauste juuttuu myllyyn, ravista myllyä kevyesti tai vaihtoehtoisesti ruuvaa auki myllyn pohjassa oleva ruuvi päästäksesi käsiksi myllyn keraamisiin levyihin (, jotka tulisi puhdistaa säännöllisesti).
10. Tätä laitetta ei ole tarkoitettu käytettäväksi henkilöiden (mukaan lukien lasten 0-12) toimesta, joilla on alentuneet fyysiset, henkiset tai motoriset kyvyt, tai joilla ei ole tarvittavia tietoja tai kokemusta laitteen käytöstä, paitsi jos heitä valvotaan tai heitä on opastettu laitteen käytöstä heidän turvallisuudestaan vastaavan henkilön toimesta.

1. Toimii 4 x AA-paristolla. Parhaan tuloksen saat käyttämällä alkaaliparistoja.
2. Pidä suola/pippurimyllyä puhtaana ja kuivana sekä vältä suoraa kosketusta veden kanssa.
3. Toimii erinomaisesti kaikkiin kuiviin mausteisiin, karkeaan/merisuolaan sekä pippureihin.



### Takuu

Champion Nordic takaa, että tässä tuotteessa ei ole materiaaliin tai käsityöhön liittyviä valmistusvikoja. Takuu on voimassa 2 vuotta Ruotsissa, Norjassa, Tanskassa ja Suomessa. Takuu alkaa siitä hetkestä, kun tuote joko ostetaan tai toimitetaan. Champion Nordicilla ei ole velvollisuutta korjata tai korvata tuotetta, johon ei ole voimassa olevaa ostotodistusta. Tämä takuu on voimassa ainoastaan tuotteissa, jotka ostetaan kotikäyttöön ja joita käytetään kotona. Takuu ei kata vaurioita, jotka johtuvat tuotteen väärinkäytöstä, Champion Nordicin käyttöohjeiden noudattamatta jättämisestä, siitä että tuotetta on käsitelty tai korjattu ei-hyväksyttävällä tavalla, tuotteen omistajan virheellisistä pakkaustoimista tuotetta käsiteltäessä, normaalista kulumisesta tai kuljetusyrityksen suorittamista väärinlaisista käsittelytavoista.

### Oikea hävittäminen

Tämä symboli tuotteessa tai ohjeissa tarkoittaa, että laite täytyy hävittää erillään muista talousjätteistä, kun se ei enää toimi. EU:n sisällä on jätteille erillisiä kierrätysjärjestelmiä. Lisätietojen saamiseksi ota yhteyttä paikallisiin viranomaisiin tai jälleenmyyjäsi.



 **CHAMPION**

Champion ©  
Makadamgatan 14 | 254 64 Helsingborg | Sweden  
info@champion.se



